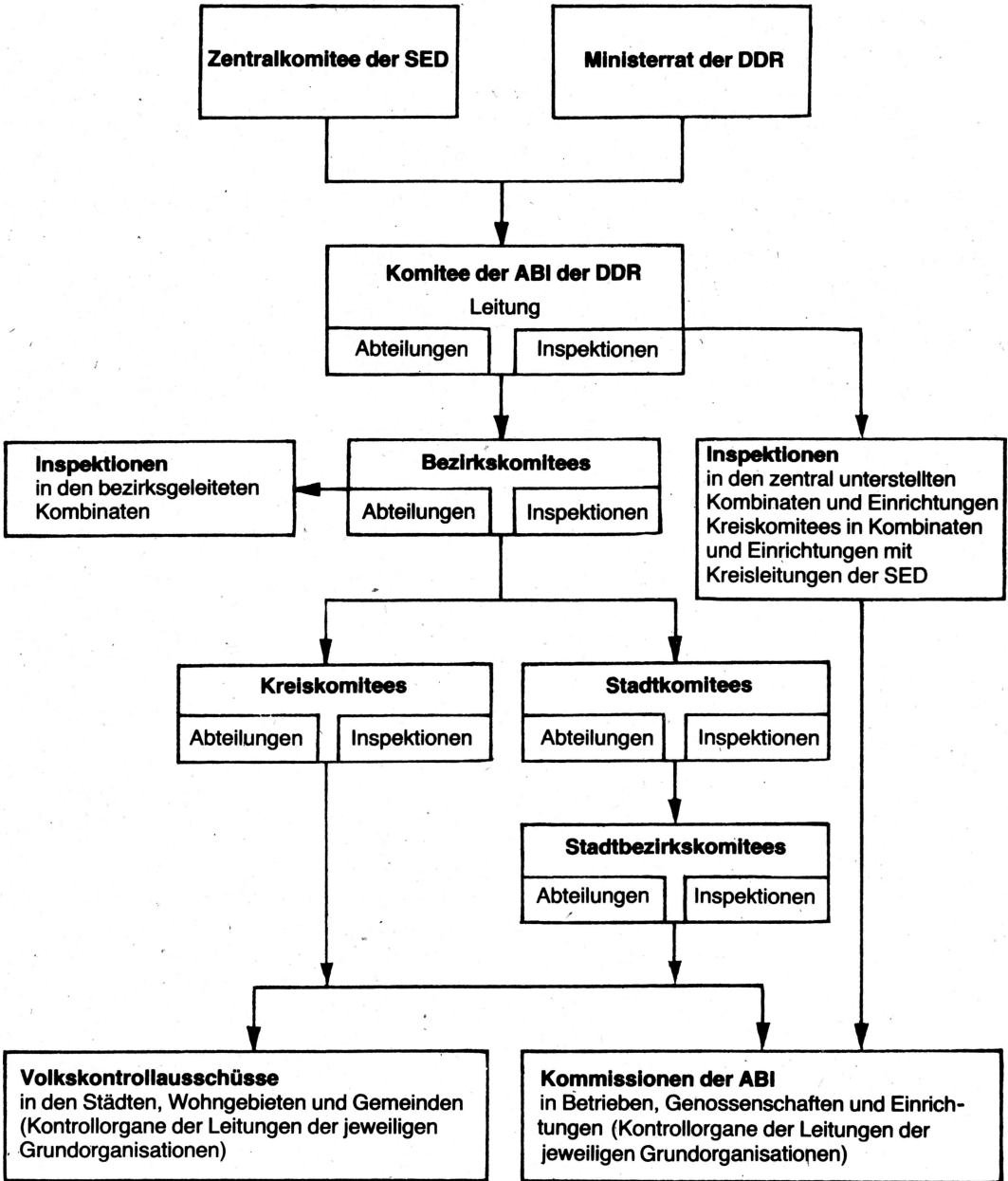


Abb. 16
 Organisationsstruktur der Arbeiter-und-Bauern-Inspektion der DDR



Die Bezirks-, Kreis-, Stadt- und Stadtbezirkskomitees der ABI sind dem jeweils übergeordneten Komitee sowie den zuständigen leitenden Parteiorganen der SED und den örtlichen Volksvertretungen rechenschaftspflichtig.