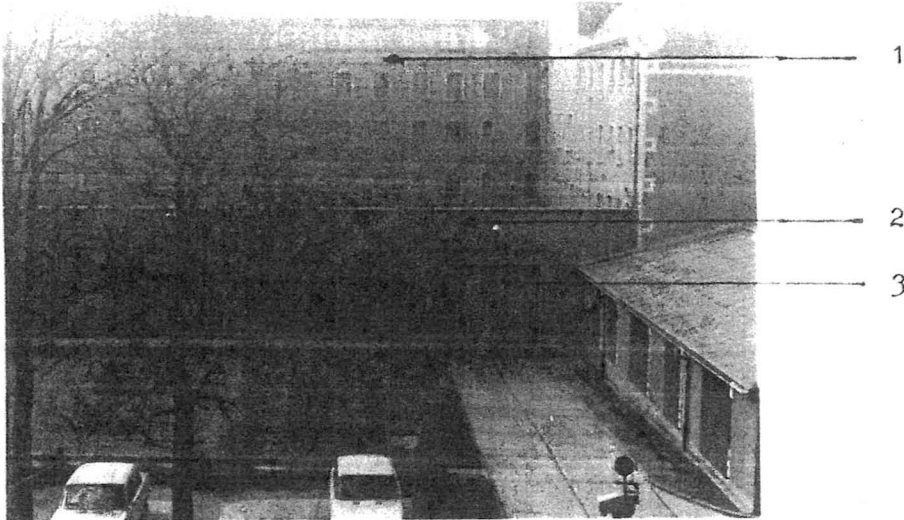


BSU
000051

Einsichtsmöglichkeiten in die UHA - Winterhalbjahr
Aufnahmestandort: Stadtbezirksgericht, 4. Etage, Flur



- 1 - Verwahrhaus
- 2 - Umwehrungsmauer
- 3 - Personen- und Kfz-Ein- und Ausgang



Einsichtsmöglichkeiten in die UHA - Sommerhalbjahr