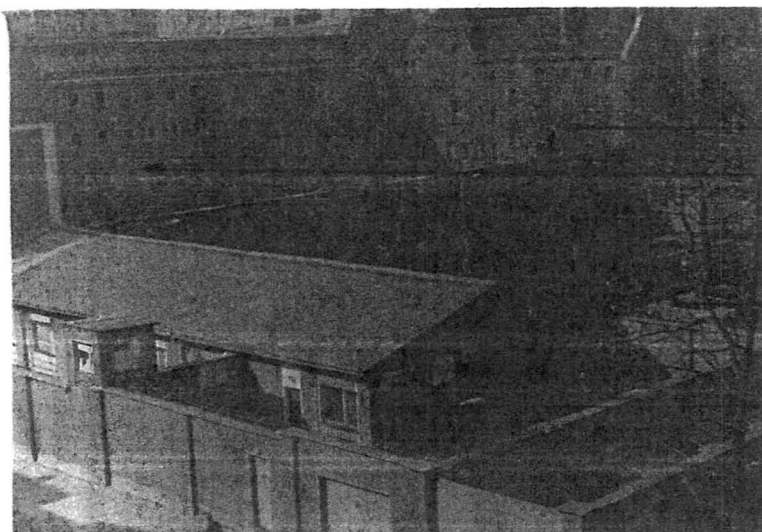


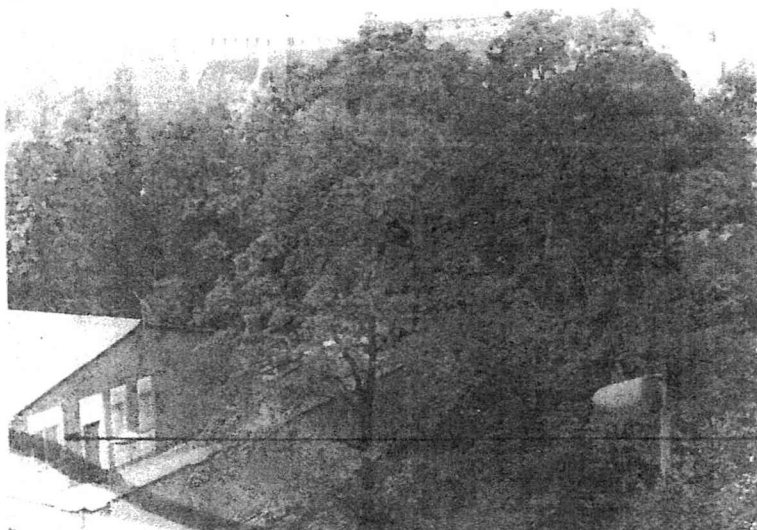
8311
000019

Einsichtsmöglichkeiten in die UHA - Winterhalbjahr

Aufnahmestandort: Alfredstraße Nr. 20, 4. Etage, Hausflur



- 1 - Gebäudeteil Verwaltung
- 2 - Verwahrhaus
- 3 - Außenhof mit Umwehrungsmauer
- 4 - Besuchergebäude



Einsichtsmöglichkeiten in die UHA - Sommerhalbjahr