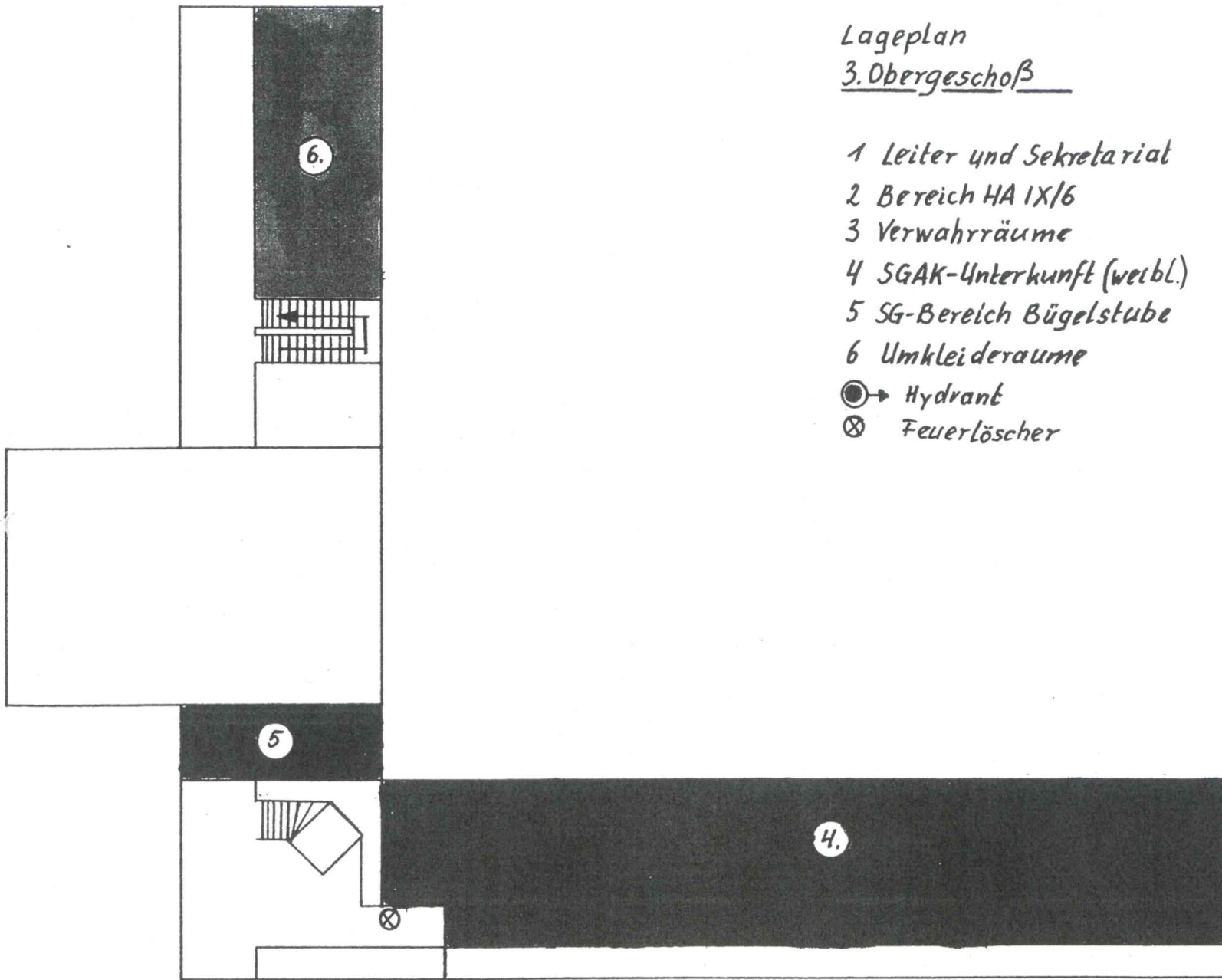


Lageplan  
3. Obergeschoß



- 1 Leiter und Sekretariat
- 2 Bereich HA IX/6
- 3 Verwahrräume
- 4 SGAK-Unterkunft (weibl.)
- 5 SG-Bereich Bügelstube
- 6 Umkleideräume
- Hydrant
- ⊗ Feuerlöscher

BSIU  
000027

