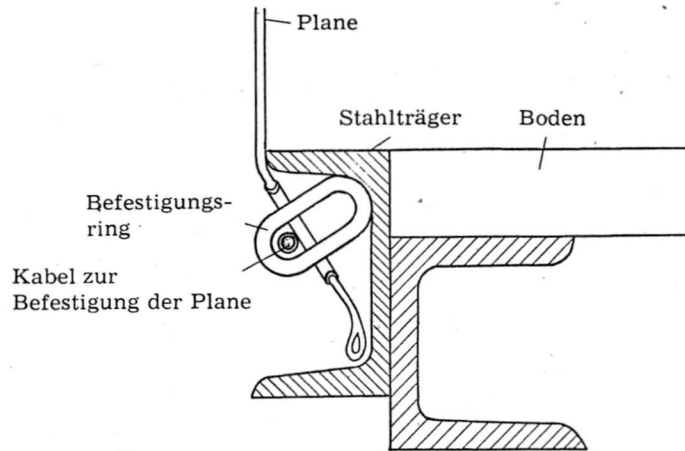


**Anlage 6**

**Zeichnung Nr. 1**

Konstruktionsvorrichtung für die Befestigung der Plane an den Container

Die im folgenden dargestellte Vorrichtung entspricht auch den Anforderungen des Artikels 4, Ziffer 6, Buchstabe a) der Anlage 4.



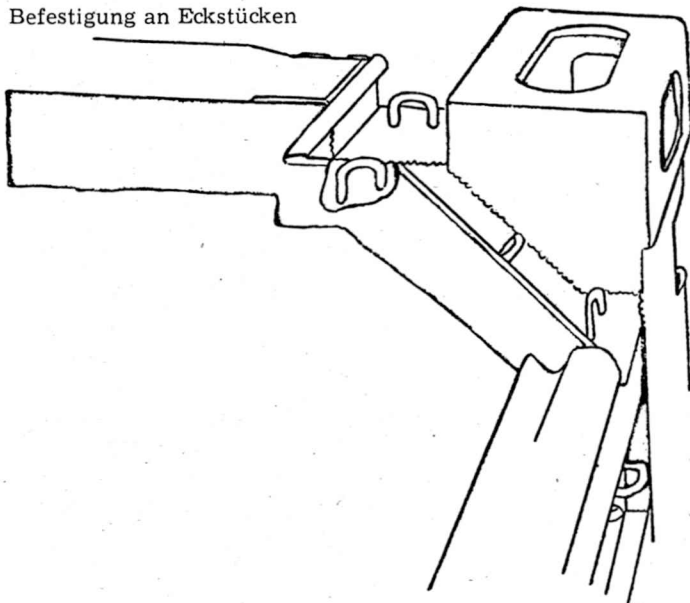
**Anlage 6**

**Zeichnung Nr. 2**

Vorrichtung zur Befestigung der Plane an den Eckstücken der Container

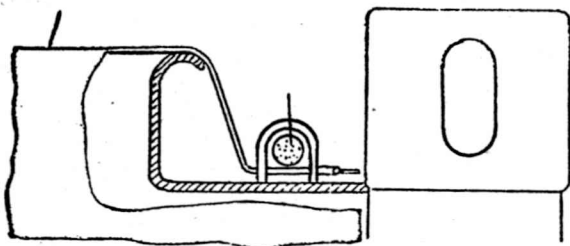
Die unten dargestellte Vorrichtung entspricht den Anforderungen des Artikels 4, Ziffer 6, Buchstabe a) der Anlage 4.

Befestigung an Eckstücken



Dachplane

Kabel zur Befestigung der Plane



Schnittansicht

**Anlage 6**

**Zeichnung Nr. 3**

S

Weiteres Beispiel für die Befestigung der Plane an den Container

Die Vorrichtung der nachstehenden Zeichnung entspricht den Vorschriften des letzten Absatzes des Artikels 4, Ziffer 10 der Anlage 4. Sie entspricht den Anforderungen des Artikels 4, Ziffer 6 der Anlage 4.

