

Aus den Erfahrungen

der Bruderparteien

der Zuckerfabrik, der Molke-
rei, dem Trocknungswerk usw.
Ein Problem, das die Genossen
auf allen Ebenen der Partei
beschäftigt, ist, wie man den
Parteieinfluß in allen LPG
sichern und verstärken kann,
ohne die politische Arbeit in
den Gemeinden zu vernachlässigen.
Um beide Aufgaben lösen zu
können, werden verstärkt
Kandidaten gewonnen.
Im Kreis Kroměříž wurden im
vergangenen Jahr 60 meist
junge Kandidaten gewonnen.
Außerdem werden von den
Grundorganisationen der Gemein-
den alle Genossen zur
Parteiarbeit herangezogen, die
in den Gemeinden wohnen,
auch wenn sie in der Industrie
arbeiten.

Für die Anleitung der Grund-
organisationen in den ländlichen
Gemeinden und landwirtschaftlichen
Betrieben fühlt sich die Kreisleitung voll

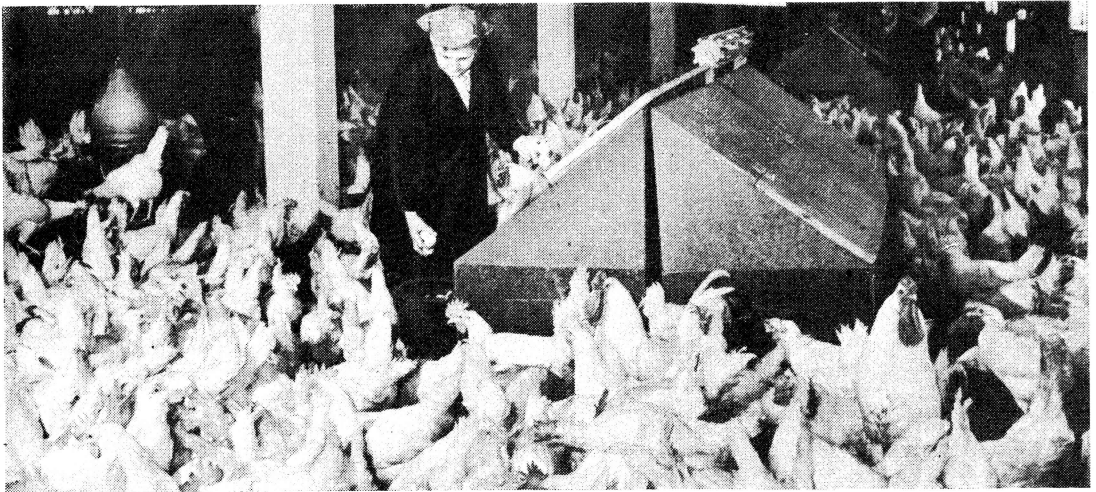
verantwortlich. Speziell befaßt
sich mit dieser Aufgabe ein
Sekretär, dem vier Instruktoren
zur Verfügung stehen. Das
Sekretariat der Kreisleitung
hat für die Parteiorganisationen
politische Patenschaften
erfahrener Genossen aus
Industriebetrieben organisiert.
Die Paten werden vom Sekretariat
der Kreisleitung — im
Bedarfsfälle gemeinsam mit
den Parteisekretären — angeleitet.
Sie arbeiten eng mit den
Instruktoren der Kreisleitung
zusammen. Die Patenarbeit
wird regelmäßig eingeschätzt.

Kooperation setzt sich durch

Neben den Parteiorganisationen
einer modernen Schweinemastanlage,
der Landwirtschaftsverwaltung
des Kreises und der staatlichen
Traktorenstation (STS) hatte ich
Gelegenheit die Dorfparteiorganisation
in Strilky kennenzulernen.
Ihr gehören 47 Mitglieder an.
Außerdem wohnen im Ort
noch 19 Genossen, die in der
Industrie arbeiten. Die
Parteiorganisation hat drei

Parteigruppen. In einer Gruppe
sind die Lehrer zusammengefaßt,
in der zweiten die Mitarbeiter
des Gemeinderates und in der
dritten die neun Genossen dieser
Gemeinde, die in der LPG tätig
sind.

In der Genossenschaft gibt es
aber insgesamt 18 Parteimitglieder,
denn die LPG erstreckt sich
über drei Gemeinden. Diese
18 Genossen bilden seit
einem Jahr eine Partei-
gruppe der LPG. Sie ist keiner
Parteileitung unterstellt. Der
Parteigruppenorganisator wird
jedoch von der Parteileitung
seiner Grundorganisation
angeleitet. Die Partei-
gruppe der LPG tritt im
Bedarfsfälle zusammen,
wie bei uns das Parteiaktiv
einer Kooperation. Im
vergangenen Jahr fanden
drei Parteigruppenversammlungen
statt, auf denen vor allem
Probleme der Kooperation
beraten wurden. Hin und
wieder befaßt sich die
Grundorganisation der
Gemeinde, in der die
LPG ihren Sitz hat, mit
Fragen der Genossenschaft.
So ist zum Beispiel die
LPG-Jahresbilanz der
Parteileitung vorgelegt
worden.



Das Kollektiv der Geflügelzüchter in der LPG Biskupice-Klopotovice in Südmähren hat sich zum Ziel gesetzt, den Staatstitel „Brigade der sozialistischen Arbeit“ zu erringen. 1972 produzierte es fast zwei Millionen Eier.

Foto: ADN-ZB/CTK