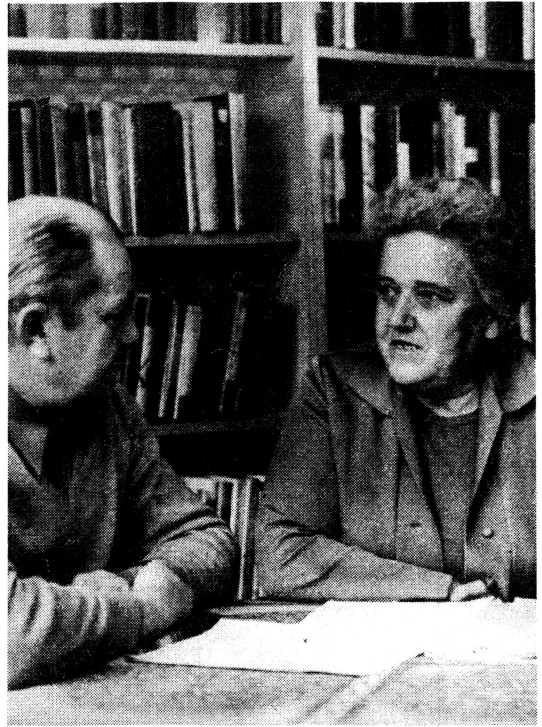


darauf, daß die Verantwortung des Klubrats nicht geschmälert, sondern seine Autorität erhöht wird.

Die Aktivierung des Dorfkлубs wirkte sich sehr befruchtend auf die weitere Entwicklung aus. So finden zum Beispiel die Dorffestschaie schon seit einigen Jahren statt. In letzter Zeit gewinnen sie durch die kooperative Zusammenarbeit mit den Dorfkлубs Salzmünde und Lieskau zunehmend an Qualität.

Die berechtigten Forderungen der Jugend nach besseren Möglichkeiten der Freizeitgestaltung konnten durch die Aktivität der BSG, die Bildung eines Diskokлубs, eines Schulensembles mit Chor, Laienspielgruppe, Tanzgruppe, Rezitatornzirkel und Blasorchester in die richtigen Bahnen gelenkt werden. Die Sektion Reitsport zum Beispiel organisiert neben dem Leistungssport auch ein Kinderreiten und ein orthopädisches Reiten, was großen Anklang findet. Im Aufbau befindet sich eine Sektion Boxen.

Auf Initiative unseres LPG-Vorsitzenden, des Mitglieds der Kreisleitung Genossen Werner Bugdol, hat die LPG seit drei Jahren einen engen Kontakt mit dem Verband Bildender Künstler Halle. Angeregt dazu wurden wir durch ein Relief, das der FDGB unserem Kulturhaus schenkte. Dadurch bekamen wir Verbindung mit dem Bildhauer Beberniß, der es verstand, mit Genossenschaftsmitgliedern interessante Diskussionen zu führen und ihr Interesse für die bildende Kunst zu wecken. Darauf aufbauend, haben wir den Grafiker Glitzner und den Kunstschmied Otto für die künstlerische Gestaltung unseres Kulturhauses gewonnen. Dafür gibt die LPG jährlich rund 25 000 Mark aus. Durch die Zusammenarbeit mit den Künstlern wird das Kunstverständnis der LPG-Mitglieder und der Dorfbewohner weiter gefördert.



Parteisekretär Ernst Kühne im Gespräch mit Else Schiemann, Mitglied des Dorfkлубrates und Vorsitzende des Ortsausschusses der Nationalen Front.

Foto: Valentin

## 6. Plenum gab viele Anregungen

Unsere Parteileitung ist bemüht, die Kultur in ihrer ganzen Breite zu fördern, von der Arbeit der Kultur bis zum Kunstserlebnis. Die 6. Tagung des Zentralkomitees hat dafür neue Erkennt-

Diese moderne und kunstvoll gestaltete Gaststätte befindet sich neben anderen Sozialeinrichtungen im Kulturhaus der LPG „Ernst Thälmann“ in Beesenstedt. Hier fühlen sich die Genossenschaftsmitglieder und die Dorfbewohner wohl.

Fotos: Valentin (2)

