

Parteiaktiv - Kraftzentrum

mmmmzmm*

***■

der Kooperationsgemeinschaft

Im Kreis Hainichen haben von 45 Genossenschaften des Typ III und des Typ I bereits 40 kooperative Beziehungen von den einfachen bis zu den entwickelten Formen aufgenommen. Sie arbeiten in zehn Kooperationsgemeinschaften zusammen.

Das Sekretariat der Kreisleitung schätzte ein, daß diese Zusammenarbeit dazu beigetragen hat, die komplizierten Bedingungen bei der diesjährigen Frühjahrsbestellung zu meistern. In allen Kooperationsgemeinschaften traten unter Leitung des Sekretariats die Parteiaktive zur Vorbereitung der Frühjahrsbestellung zusammen. Die Parteiaktivisten berieten darüber, wie alle Kräfte und Mittel der miteinander kooperierenden LPG und VEG zu mobilisieren sind, um trotz der Schwierigkeiten die Frühjahrsbestellung gut durchzuführen.

Die Zusammenkünfte der Parteiaktiven waren Kampfberatungen. Sie führten dazu, daß in sechs Kooperationsgemeinschaften konsequent in Schichten gearbeitet und die Technik im Komplex eingesetzt wurde. Dadurch war es möglich, einen Teil des Zeitverlustes aufzuholen und 1 200 Hektar, auf denen das Getreide ausgewintert war, zusätzlich zu bestellen.

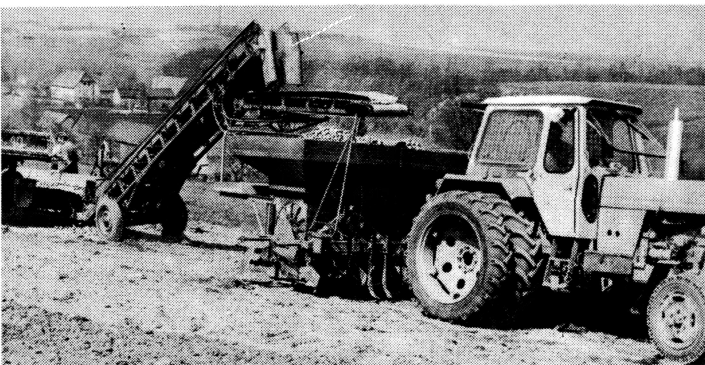
Die kooperative Zusammenarbeit in der diesjährigen Frühjahrsbestellung hat den Mitgliedern der LPG und den Landarbeitern gezeigt, daß die Kooperationsbeziehungen die Möglichkeit bieten, die durch die außergewöhnlich schlechten Witterungsbedingungen entstandenen Schwierigkeiten zu meistern. Durch gute Zusammenarbeit kann Zeit gewonnen werden, kann der eine dem anderen helfen, können höchste Erträge auf dem Acker- und Grünland erzielt werden.

Warum Parteiaktiv?

Die Kooperation ist ein objektives Erfordernis. Sie ermöglicht den Genossenschaftsbäuerinnen und -bauern, die Vorzüge der sozialistischen Gesellschaftsordnung auszunutzen und schrittweise zu industriemäßigen Produktionsmethoden überzugehen. Die Kooperationsbeziehungen schaffen den neuen Maschinensystemen, dem Mähdescherkomplex E 512, der modernen Rodetechnik, der Aufbereitung der Speisekartoffeln usw. das entsprechende Einsatzfeld.

Die Kreisleitung geht in ihrer Führungstätigkeit davon aus, daß die Entwicklung der Kooperationsbeziehungen in erster Linie ein gesellschaftlicher Prozeß ist. Er muß von den Mitglie-

—V—



Die LPG Etzdorf, Kreis Hainichen und ihre Kooperationspartner haben sich auf die Produktion von Speisekartoffeln spezialisiert. Von Kartoffellegen über die Pflege und Ernte bis zum Lagern der Kartoffeln sind alle Arbeitsgänge mechanisiert. Bild links: die sechsheilige Kartoffellegemaschine mit Hackfruchtverladegerät. Bild rechts: Sortieranlage des Kartoffelagerhauses.

Fotos: Rolf Thiele