

über die Kunst der Führung **Mehr Hilfe den Grundorganisationen der LPG**

In unserem Kreis Hagenow ist die Landwirtschaft und Nahrungsgüterwirtschaft der strukturbestimmende Zweig. In diesem Bereich wirkt die Mehrzahl der Grundorganisationen. Ihre Arbeit ist recht unterschiedlich. Ein Teil der Grundorganisationen verwirklicht erfolgreich die führende Rolle der Partei.

Als zum Beispiel die fünf sozialistischen Bruderländer für den Schutz des Sozialismus in der CSSR eintraten, entfalteten viele Grundorganisationen sofort und selbständig eine gute politische Massenarbeit. Offensiv und überzeugend beantworteten die Genossen viele komplizierte Fragen der Werktätigen und weckten ihr Verständnis für die ergriffenen Maßnahmen. Das zeugt von einem gewachsenen Klassen- und Verantwortungsbewußtsein.

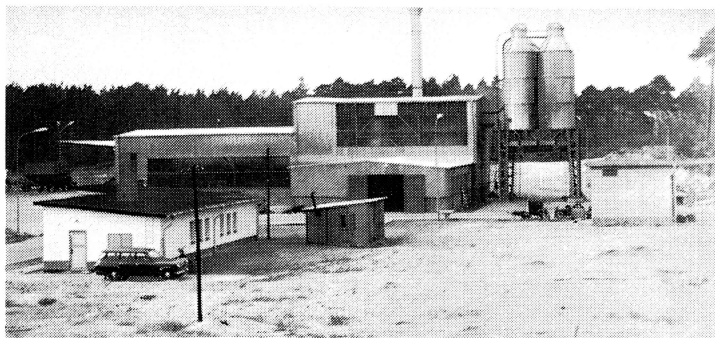
Doch wesentlich geringer ist die Anzahl der Grundorganisationen, die den größeren Anforderungen bei der Lösung der neuen Entwicklungsprobleme schon gerecht werden. Wenn es zurr Beispiel gilt, die sozialistische Betriebswirtschaft durchzusetzen oder die Kooperation in ihren vielfältigsten Formen weiterzuentwickeln bzw. zu vervollkommen, treten oft Schwierigkeiten auf. Obwohl unsere Partei schon lange darauf

orientiert und von der Kreisleitung viele Anleitungen und Schulungen durchgeführt wurden, sind die Ergebnisse mancher Grundorganisationen in den LPG und VEG unzureichend.

Ausgehend von den neuen Aufgaben und den höheren Anforderungen schätzte die Kreisleitung ein, daß es einem erheblichen Teil von Grundorganisationen in der sozialistischen Landwirtschaft noch schwerfällt, selbständig die Durchführung der Parteibeschlüsse zu organisieren. Das hat verschiedene Ursachen. So ist die Qualifikation der Parteisekretäre und der Mitglieder der Parteileitungen recht unterschiedlich. Die Mitgliederversammlungen werden noch nicht überall zu Schulen des Erfahrungsaustausches und der Parteierziehung gemacht. Sehr oft werden Beschlüsse und Materialien der ZK-Tagungen ungenügend studiert. Deshalb muß die Kreisleitung eine gute Hilfe geben.

System der Anleitung

Wie arbeitet nun die Kreisleitung mit den Grundorganisationen in der sozialistischen Landwirtschaft? Wir gehen von dem Grundsatz einer marxistisch-leninistischen Partei aus, daß



Das Trocknungswerk Neuhaus im Kreis Hagenow ist eine Gemeinschaftseinrichtung von 19 LPG. Es konnte im August dieses Jahres in Betrieb genommen werden. Damit wurde eine Forderung der Bauern aus dem Elbegebiet aus dem Jahre 1963 Wirklichkeit. Fünf Tonnen Grünmasse können pro Stunde verarbeitet und veredelt werden.

Foto: SVZ/Redmor