

muß. Was wir aber tun, ist, den Gedanken der Konzentration der Forschung auf strukturbestimmende Schwerpunkte als ein objektives Erfordernis zur Auffassung aller in der Forschung Tätigen zu machen.

Deshalb wirken wir darauf ein, daß der Forschungs- und Entwicklungsplan in den strukturbestimmenden Betrieben im Grundsätzlichen von oben her ausgearbeitet wird. Das heißt, daß die Werkleitungen, von ihren strategischen Gesamtkonzeptionen ausgehend, die Schwerpunkte festlegen, die gesamte Forschungsarbeit darauf konzentrieren und auf dieser Grundlage die Aussprachen mit den Werktätigen im Betrieb durchgeführt werden. Um eine solche Konzentration zu ermöglichen, haben wir in gemeinsamen Beratungen mit den Parteiorganisationen herausgearbeitet, welches die strukturbestimmenden Erzeugnisse in den Betrieben sind, auf die die Forschungs- und Entwicklungsarbeit konzentriert werden muß, um das Weltniveau bei diesen Erzeugnissen zu erreichen und mitzubestimmen.

### ... durch politisch-ideologische Arbeit

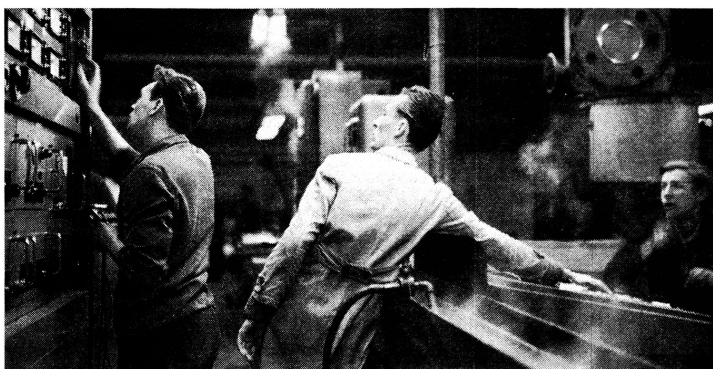
Auf die Lösung dieser konkreten Aufgaben lenken die Parteiorganisationen ihre gesamte politisch-ideologische und organisatorische Tätigkeit und erhalten dabei die größtmögliche Unterstützung durch die Kreisleitung. Sie sind aber nicht nur Bestandteil der politischen Massenarbeit der Grundorganisationen, sondern wurden auch in den Belegschaftsversammlungen, den Gewerkschaftsgruppenversammlungen sowie in den Versammlungen der anderen Massenorganisationen ausgiebig erläutert. Dieses einheitliche Vorgehen aller gesellschaftlichen Kräfte wurde durch entsprechende Abmachun-

gen in der Kreisebene vorbereitet. Wir können heute feststellen, daß die Werktätigen in diesen Betrieben diese Aufgaben im wesentlichen kennen und sich in ihrem jeweiligen Arbeitsbereich im Rahmen des sozialistischen Wettbewerbes auf diese Schwerpunkte konzentrieren. Die Herausarbeitung dieser Schwerpunkte führte auch dazu, daß in den Betrieben und einzelnen Abteilungen mit verschiedenen Mitteln der Agitation — wie Betriebszeitung, Wandtafeln u. a. — Vergleiche den technischen Parameter, den Kosten und anderen aussagefähigen technischen Faktoren vorgenommen werden, die zeigen, wie die eigene Produktion zum Weltstand steht.

Für das Sekretariat der Kreisleitung wurde ein Kontrollplan ausgearbeitet und es nimmt — entsprechend den Festlegungen — in regelmäßigen Abständen Berichte der Parteileitungen und unserer Arbeitsgruppen entgegen, um den Stand der politisch-ideologischen Arbeit zur Erfüllung der Aufgaben zu überprüfen.

Im Zusammenhang mit dem ersten Problem stellen wir ein anderes. Um die Forschungsergebnisse mit Hilfe hochproduktiver Technologien kurzfristig in die Serienproduktion zu überführen, haben wir den Gedanken der komplexen Verantwortlichkeit für die Technologie stärker hervorgehoben. Wie auf allen wichtigen Gebieten sind grundlegende Erfolge auf technologischem Gebiet nur durch eine solche komplexe Arbeitsweise erreichbar.

Auf diese Problematik richten wir vor allem die Aufmerksamkeit der Parteiorganisationen der strukturbestimmenden Betriebe, damit sie sich mit diesen Erfordernissen in den jeweiligen Bereichen politisch-ideologisch auseinandersetzen. Ähnlich liegen die Dinge in der politisch-ideologischen Arbeit zur Durchsetzung der Automatisierung. Die Automatisierung ganzer Kom-



Eine der Schrittmacher-Brigaden des Kabelwerkes Köpenick, das zum Kabelkombinat Oberspree in Berlin gehört, ist die Jugendbrigade „Philipp Müller“, die mit ihrem neuen Programm alle Brigaden zur Weiterführung des Wettbewerbes aufruft. In Zusammenarbeit mit der Entwicklungsabteilung werden die Kollegen die Qualität der Fernmeldekabel erhöhen und die Kosten senken. Von l. n. r.: Anlagenfahrer Gerhard Freudenberg, Entwicklungsingenieur Horst Eibig und Helfer Günter Müller. Foto: ZB/U. Steinberg