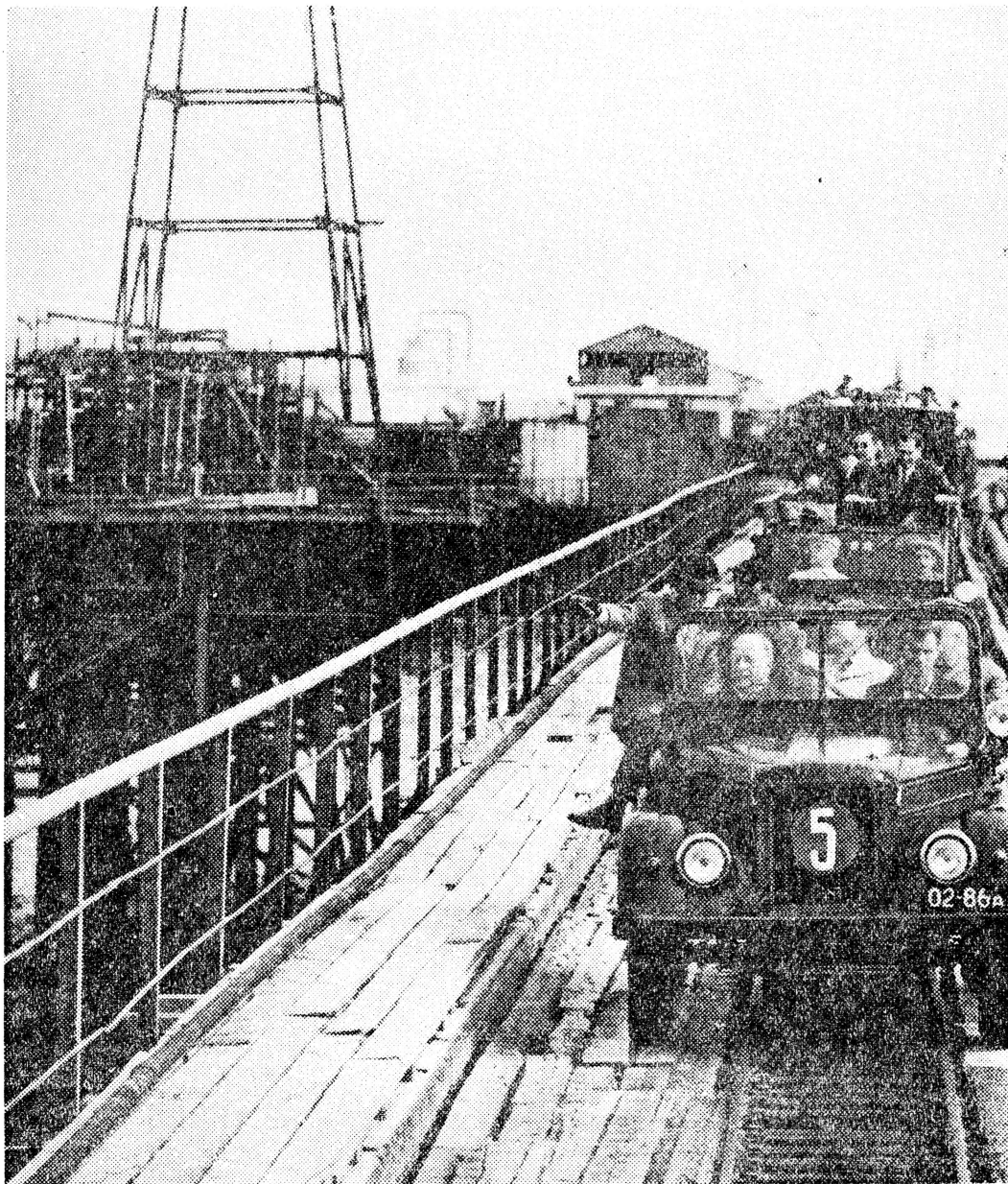


den Staaten. Allseitige k amradtschaftliche Zusammenarbeit, Achtung der Souver anit at und echter gegenseitiger

Nutzen charakterisieren seit-
her die Beziehungen zwischen
der UdSSR und der DDR.
Jeder Tag erbrachte so neue

Beispiele und Beweise der sich
st andig entwickelnden Kampf-
gemeinschaft zwischen der SED
und der KPdSU, zwischen un-



Vor einem halben Jahr: Freundschaftsreise unserer Partei- und Regierungsdelegation in die Sowjetunion. Unser Bild: Rundfahrt auf der Erd olinsel Neftjanyje Kamni. Im ersten Wagen links: Genosse Walter Ulbricht; im zweiten Wagen: Genosse Willi Stoph.

Foto: zentraibio