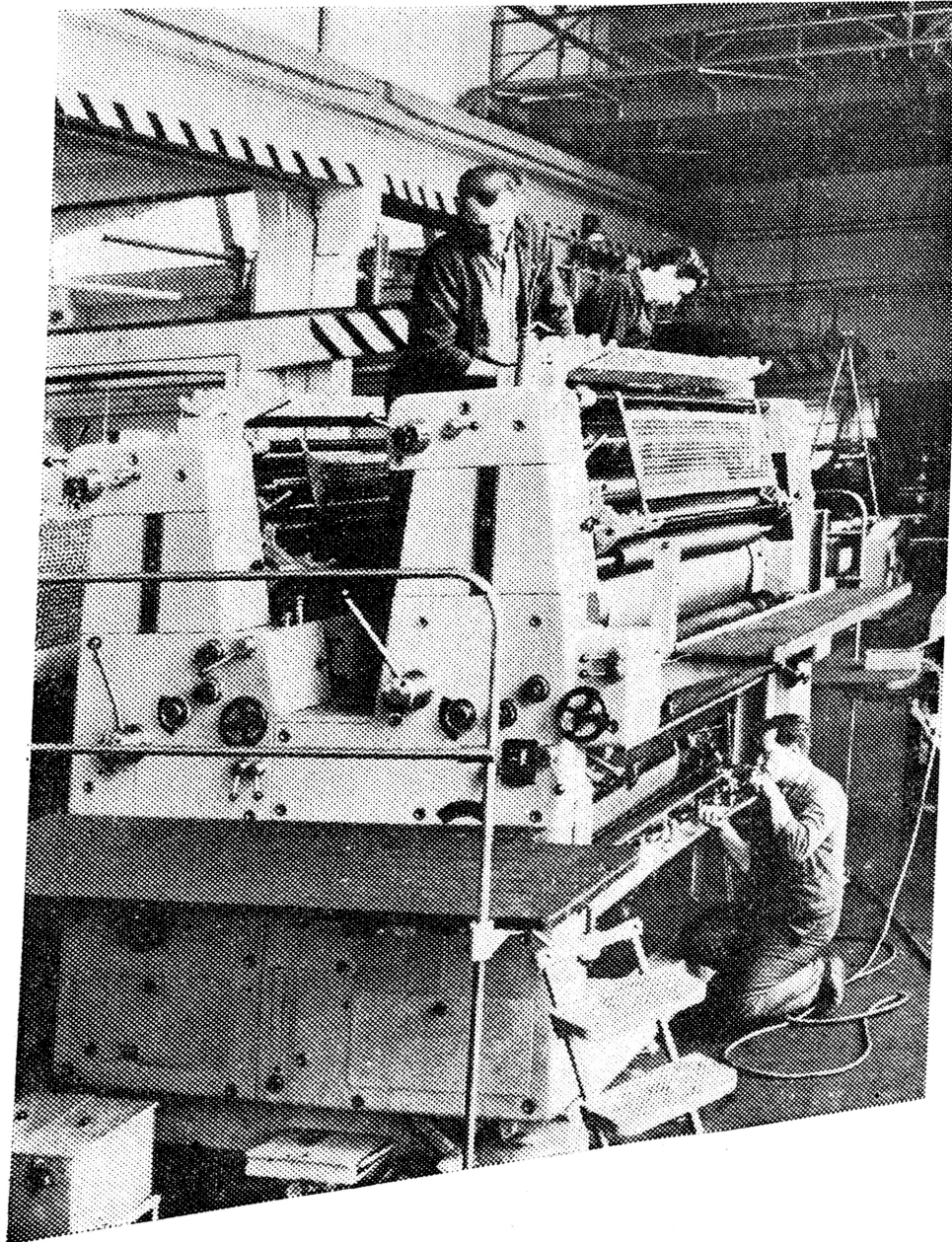


ehemaligen Mittelschichten eine sichere und lohnende Perspektive eröffnete und damit den Grundsatz verwirklichte: Der Sozialismus braucht alle und hat Platz für alle.

All diese geschichtlichen Tatsachen und die Dialektik des Kampfes zwischen dem Fortschrittlichen, Neuen und dem Überlebten im gesellschaftlichen Leben werden in der ideologischen Arbeit der Partei stärker beachtet werden.

IV.

Es ist in Vorbereitung des 20. Jahrestages notwendig, umfassend die führende Rolle unserer Partei, ihre Entwicklung als marxistisch-leninistische Partei, ihre praktischen und wissenschaftlichen Leistungen und ihr wegweisendes Programm des umfassenden Aufbaus des Sozialismus darzulegen. Mit der Sozialistischen Einheitspartei Deutschlands entstand in einem langen Prozeß eine wahrhaft revolutionäre Partei neuen Typus, die sich von der Wissen-



Wettbewerb zu Ehren des 20. Jahrestages der SED: Im VEB Druckmaschinenwerk „Planeta“ in Radebeul, das nahezu 90 Prozent seiner Erzeugnisse exportiert, kämpfen die Werktätigen um höchste Qualität und terminergerechte Planerfüllung. Auf unserem Bild: Montage der Zweifarben-Offsetdruckmaschine

Foto: Zentralbild