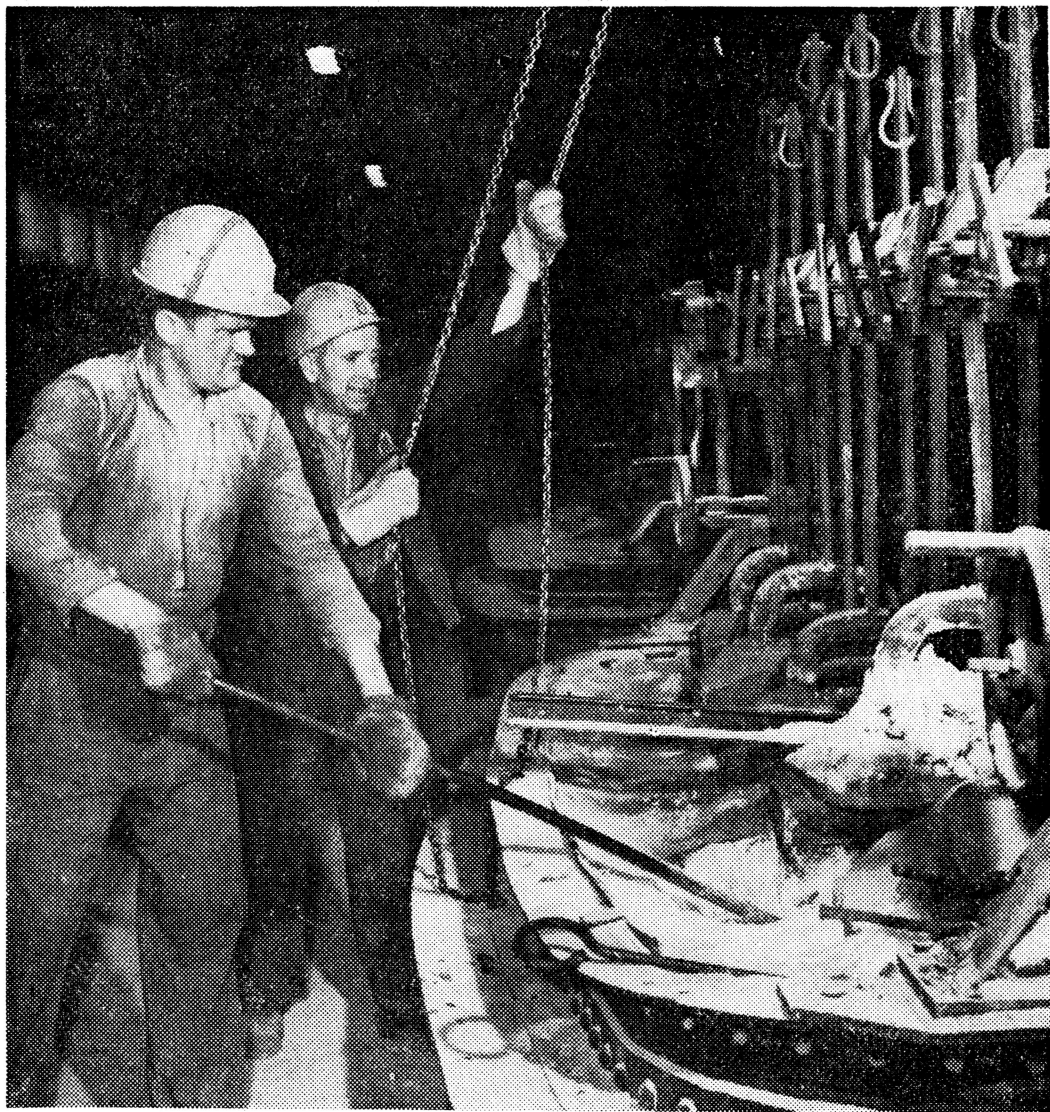


erarbeitet: unbedingte Erfüllung des Planes 1965, Durchsetzung der sozialistischen Rationalisierung mit dem Ziel, vor allem in den Kosten weltmarktfähig zu werden. Welche Voraussetzungen schufen die

verantwortlichen staatlichen Leiter? Sie erarbeiteten die Grundlinie für die sozialistische Rekonstruktion, die Kennziffern für die auf den Welthöchststand bezogenen Kosten und die Qualitäts-

merkmale. Über die von der APO gegebene Orientierung und den von den Wirtschaftsleitern gewiesenen Weg eine lebhaftere Aussprache zu führen, darin sah die Gewerkschaftsleitung ihre vorrangige Auf-



Bereite, im IV. Quartal dieses Jahres nach den quantitativen und qualitativen Kennziffern des Jahres 1966 zu arbeiten ist das Ziel im Wettbewerb der Alu-Werker des EKB. Neben der Steigerung der Produktion pro Tag und Ofen bringt das eine Einsparung an Grundmaterial gegenüber dem Plan 1965 von 566 391 MDN. In den letzten Monaten des Jahres 1965 wird ein zusätzlicher Nutzen von 688 583 MDN erarbeitet

Foto: Valentin