

manchmal bis zum Stillstand der Mährescher führen können, zu vermeiden.

### Lernen von den Fortgeschrittenen

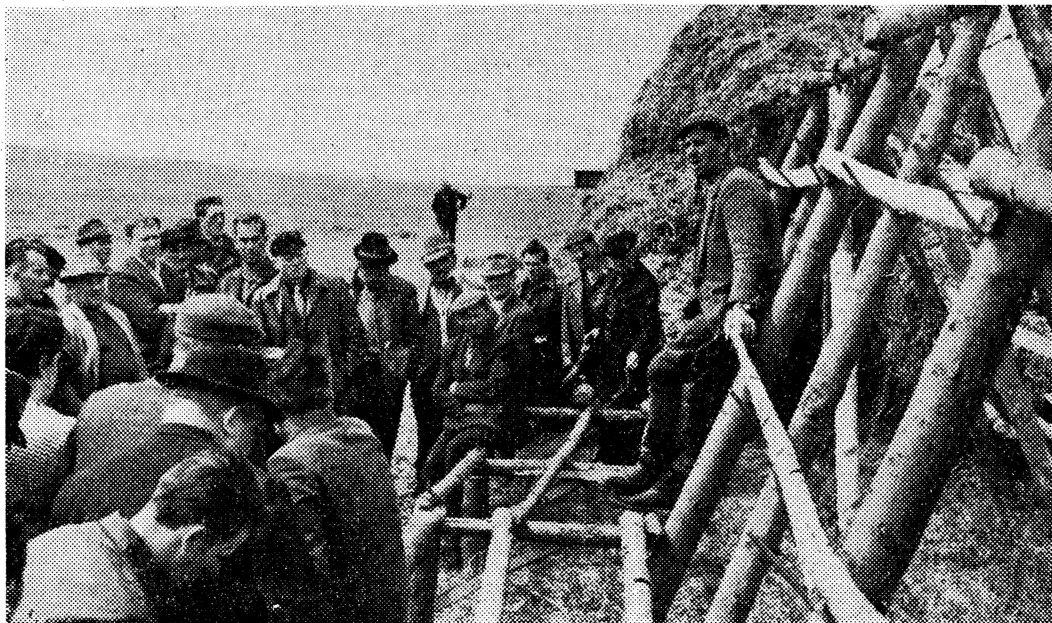
Die Ernte stellt wiederum hohe Anforderungen an jede Grundorganisation und an jeden Genossen in den landwirtschaftlichen Betrieben. Im Vordergrund steht dabei die politische Arbeit zur Anwendung des neuen ökonomischen Systems der Planung und Leitung in jedem Betrieb, so wie es auf dem 9. Plenum des ZK dargelegt wurde und wie es die fortgeschrittensten Genossenschaften in jedem Bezirk demonstrieren. Die Auswertung der 13. Landwirtschaftsausstellung in Markkleeberg wird dabei eine gute Hilfe sein.

Großes Interesse fanden in unserem Bezirk die Erfahrungen der LPG Berstedt, Kreis Weimar, und der LPG Walschleben, Kreis Erfurt, die allen Grundorganisationen in einer Broschüre vermittelt wurden. Die Bezirksleitung organisierte dazu Seminare mit den 1. Kreissekretären, mit den Parteisekretären der der Bezirksleitung unterstellten Grundorganisationen und Veranstaltungen mit Agitatoren und Propagandisten. Die Vorsitzenden dieser beiden LPG erläuterten, wie in ihren Betrieben das neue ökonomische System der Planung und Leitung angewandt wird.

Auf Initiative der Grundorganisationen wurden zum Beispiel in den LPG Berstedt und Walschleben Vereinbarungen zwischen den Vorständen und Brigaden abgeschlossen. Diese enthalten die Höhe der Erträge, die Termine für Bestelle, Pflege- und Erntearbeiten, die anzuwendenden Technologien, die Vergütung der Brigaden sowie die Vergütung der leitenden Kader und Maßnahmen zur Qualifizierung. Das ist eine reale Grundlage für den Wettbewerb, denn jedes LPG-Mitglied kennt seine Aufgaben, weiß, was es zu tun hat, was es dafür bekommt und hat mit der Vereinbarung die Verantwortung dafür übernommen.

Jetzt schulen die Kreisleitungen ihre Mitarbeiter und die Parteileitungen der Grundorganisationen an Hand der Erfahrungen der LPG Berstedt und Walschleben. So sollen die Parteileitungen der Grundorganisationen befähigt werden, in ihren Mitgliederversammlungen sowie in den Vorständen der LPG dafür einzutreten, daß auch bei ihnen ähnliche Vereinbarungen getroffen werden.

Wir werden in der Anwendung des neuen ökonomischen Systems der Planung und Leitung nur dann weiterkommen, wir werden nur dann ein hohes Tempo der Ernte erreichen, wenn die Grundorganisationen die ideologischen Hemmnisse, die dem entgegenstehen, beseitigen. Dazu



*Genossenschaftsbauern studieren die guten Erfahrungen der LPG Walschleben, Kreis Erfurt-Land, bei der Heugewinnung auf Großreutern*

Foto: Fromm