

die Grundorganisation ihrer politischen Aufgaben bewußt. Hatten doch manche Genossen eine Zeitlang die Parteiarbeit mehr als notwendiges Übel angesehen. Parteiversammlungen wurden immer wieder verschoben, sie waren ebenso wie viele Leitungssitzungen schlecht vorbereitet. In der Hauptsache beschäftigten sie sich mit Fragen der Materialversorgung und Arbeitsorganisation. Das ist jetzt anders geworden.

Die Parteileitung bemüht sich, vor allem die politische Massenarbeit der Grundorganisation zu entwickeln. Als zum Beispiel kürzlich Beschwerden der Bauern über die Mitarbeiter im Versorgungslager bekannt wurden, organisierte die Parteileitung dort eine Aussprache. Den Kollegen wurde klar gemacht, daß ein gleichgültiges Verhalten zu den Anliegen der Genossenschaften schädlich ist, daß der Kreisbetrieb vor allem für die Bauern da ist, daß er dafür sorgen soll, daß die Genossenschaften gut produzieren können.

Die Parteileitung nimmt auch regelmäßig zum Wettbewerb Stellung, der von der BGL organisiert wird. Der Wettbewerb konzentriert sich auf die Einhaltung der Reparaturtermine und auf die gute Qualität der Arbeiten. Qualitätsprämien gibt es nur dann, wenn beim Einsatz der Maschinen keine Garantiarbeiten notwendig werden.

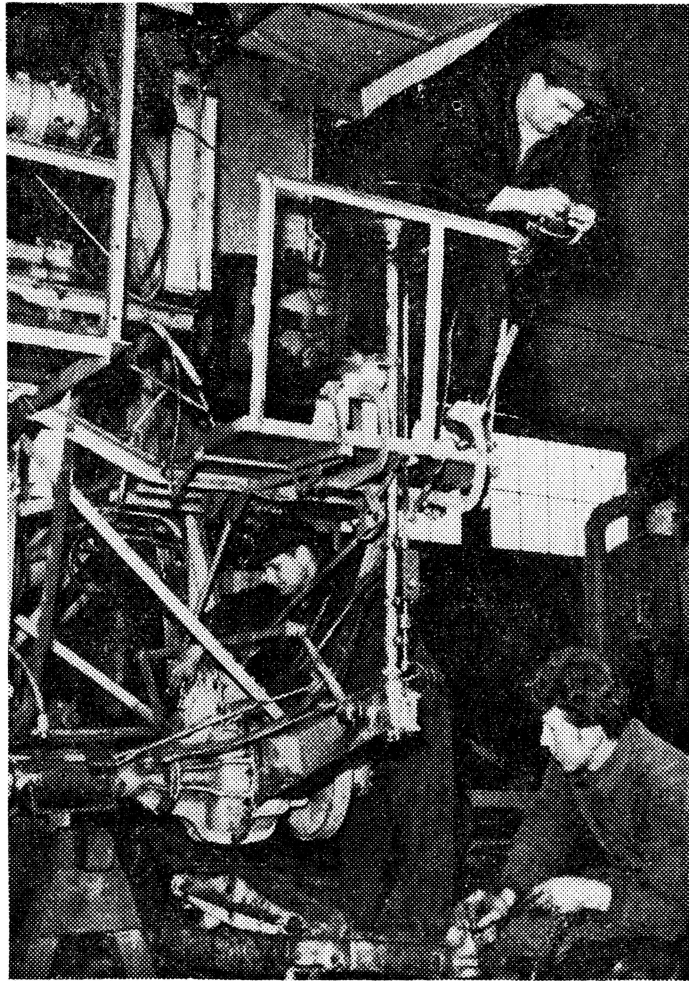
Mit großem Ernst widmet sich die Parteileitung der Verbesserung der Leitungstätigkeit. So schlug sie der Betriebsleitung vor, eine enge Verbindung zu den Genossenschaften herzustellen. Leitende Kader des Betriebes sollen an Mitgliederversammlungen der Genossenschaften teilnehmen. Künftig werden die leitenden Genossen und Kollegen des Kreisbetriebes

auch in die LPG gehen, um mit den Vorständen' gemeinsam die Verträge über planmäßige Reparaturen, Grundüberholungen usw. auszuarbeiten, anstatt die Formulare nur hinzuschicken und dann einzusammeln.

Kaderarbeit

Es zeigte sich, daß sich die Genossen — besonders aber die

Parteileitungsmitglieder — ein höheres politisches Wissen aneignen müssen, um politisch leiten, die neuen Probleme richtig entscheiden und die vielen Fragen gut beantworten zu können. Deshalb wurde festgelegt, in jedem Jahr einen leitenden Genossen zur Bezirksparteischule zu delegieren und Parteileitungsmitglieder und Genossen der



Wann sind alle Mähdrescher einsatzbereit? Die Kollegen der Außenstelle Grambow des Kreisbetriebes für Landtechnik (Kreis Pasewalk) beschleunigten durch eine Neuerung den Aus- und Einbau des Fahrtriebtes

Foto: Behrenbruch