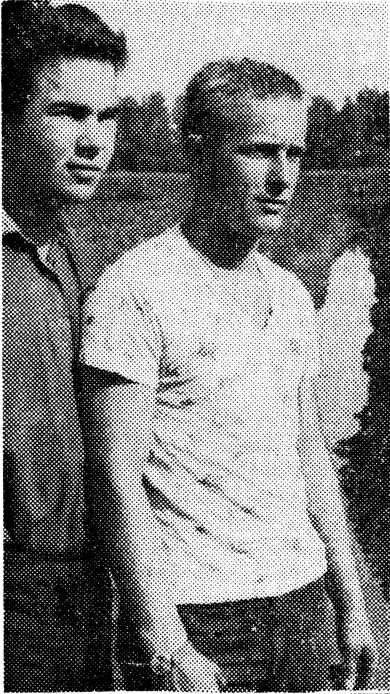


## Der Dümingschatz:

*Wk0faP ПИИИФIP, \$ ' 0-Hß\* Milch*

### Im Kreis Haldensleben werden Bedingungen für Hauptproduktionszweige geschaffen



*Den Graben haben wir geschafft... nun kommt der nächste dran* Fotos: Puppe



Die Herausbildung von Hauptproduktionszweigen in den LPG ist eng verbunden mit der Klärung der Perspektive der Genossenschaften. Wissen die LPG-Mitglieder, wie und wohin sich ihre Genossenschaft entwickeln wird, sind sie bereit, aktiv an der Verwirklichung der Perspektive ihrer LPG mitzuarbeiten?

Diese Bereitschaft kann jedoch nicht mit Versprechungen und allgemeiner Agitation, sondern nur durch eine wirksame Hilfe an Ort und Stelle bei der Analyse der Produktionsmöglichkeiten, bei der Ausarbeitung der Entwicklungspläne

erreicht werden. Dazu gehört, den LPG-Mitgliedern zu helfen, exakte ökonomische Berechnungen anzustellen und was für unseren Kreis von großer Bedeutung ist, daß die äußeren Bedingungen geschaffen werden, um zu einer ge-

ling. Das ist ein Niederungsgebiet von 6000 Hektar landwirtschaftlicher Nutzfläche. Die Genossenschaftsbäuerinnen und -bauern, die diese Flächen bewirtschaften, konnten trotz staatlicher Hilfe mit dem Wasser und mit der stauenden Nässe allein nicht fertig werden. Sie waren nicht in der Lage, die notwendigen umfangreichen Meliorationsarbeiten durchzuführen. Jährlich traten große Verluste in der Feld- und Vieh Wirtschaft auf. Das hatte zur Folge, daß die Drömling-LPG zu unseren wirtschaftlich schwächsten LPG mit den niedrigsten Hektarerträgen zählten. Ihre Mitglieder sahen keinen Ausweg und glaubten nicht an die Perspektive, wie sie im Programm und in den Beschlüssen der Partei gezeigt wird. Doch auch die Drömlingbauern haben wie alle Menschen in der DDR eine gesicherte Perspektive. Diese besteht für sie darin, mehr zu produzieren, dem Staat mehr landwirtschaftliche

### Wir diskutieren Probleme der Leitungstätigkeit

sicherten Produktionsgrundlage und zu Hauptproduktionszweigen zu kommen.

In unserem Kreis Haldensleben gibt es den Drömling

Produkte zu geben und dadurch auch ihren eigenen Wohlstand zu heben.

Die Kreisleitung der Partei, die staatlichen Organe und alle