

Tätigkeit von sozialistischen Arbeits- und Forschungsgemeinschaften zu unterstützen, die im Kreis für die Lösung bestimmter Probleme geschaffen werden.

Teil der komplexen Leitung des Bezirkes

Unsere Bezirksleitung geht bei allen ihren Maßnahmen zur Durchsetzung des wissenschaftlich-technischen Fortschritts in der Landwirtschaft davon aus, daß es sich hierbei um einen wichtigen Teil der komplexen Leitung des Bezirkes handelt, um die Entwicklung der Produktivkräfte in der Landwirtschaft. In unserem Bezirk entstanden und entstehen große moderne Industriebetriebe, wie das Erdölverarbeitingswerk Schwedt und andere. Aus dem Wirken der ökonomischen Gesetze des Sozialismus ergibt sich die Notwendigkeit, wie es die Beschlüsse des VI. Parteitages und des Zentralkomitees vorsehen, das Produktionsniveau der Landwirtschaft rasch zu erhöhen und die Arbeitsproduktivität zu steigern, um die bedarfsgerechte und kontinuierliche Versorgung der Bevölkerung zu sichern und schließlich schrittweise die Arbeits- und Lebensbedingungen des Dorfes an die der Stadt heranzuführen.

Aus unseren Erfahrungen halten wir folgende Schlußfolgerungen für notwendig:

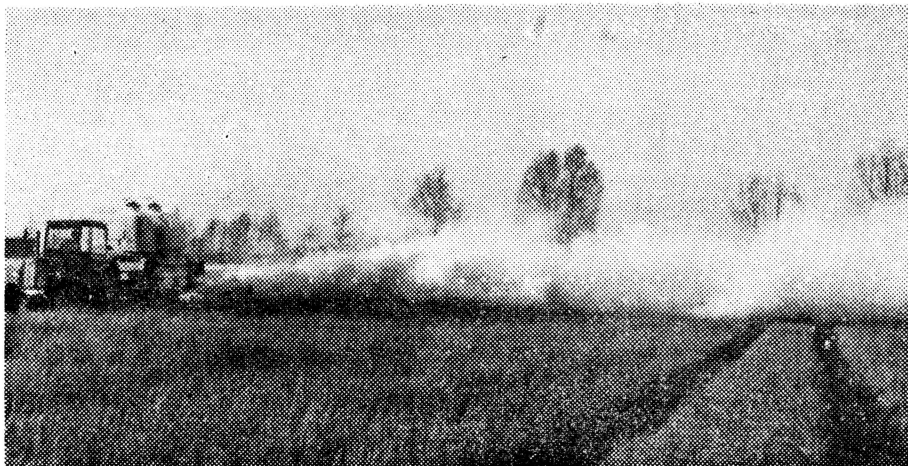
1. Da die Durchsetzung des wissen-

schaftlich-technischen Fortschritts in der Landwirtschaft ein wichtiger Bestandteil der komplexen Leitung des Bezirkes ist, befaßt sich nicht nur unser Büro für Landwirtschaft damit, sondern grundsätzliche Probleme auf diesem Gebiet stehen im Sekretariat und auch im Plenum der Bezirksleitung auf der Tagesordnung. Die Bezirksleitung gab zum Beispiel dem Bezirkslandwirtschaftsrat die Orientierung, den Plan des wissenschaftlich-technischen Fortschritts für 1964 zu erhöhen, d. h. die Anwendung neuer Technologien in größerem Umfange vorzusehen.

Die Bezirksleitung sorgt für den schwerpunktmäßigen Einsatz der zur Verfügung stehenden Kräfte und Mittel. Ausgehend von der unterschiedlichen Entwicklung in den Kreisen, erhielten diejenigen Kreise, die die größten natürlichen Produktionsreserven besitzen, die höchsten Zuführungen an Fachkadern, an Mitteln für den wissenschaftlich-technischen Fortschritt einschließlich der Zuführungen von Bau-Investitionen und Technik.

Agrarpropaganda

2. Das Büro für Landwirtschaft der Bezirksleitung gibt die Orientierung für die Agrarpropaganda, für eine gezielte, aktive Propagierung des wissenschaftlich-technischen Fortschritts.



... mit geringem Arbeitsaufwand bei niedrigen Kosten auf dem Acker versprüht.