

den Mitarbeitern verständlicher wurden. Dennoch kam die Parteileitung, als wir die Ergebnisse der Seminare zusammenfaßten, zu der Schlußfolgerung, in Mitgliederversammlungen der Parteiorganisation nochmals dazu Stellung zu nehmen.

In einer der Mitgliederversammlungen ging es uns darum, den Genossen handfeste Argumente zu geben, die sie befähigen, ihren Kollegen die Grundsatzfragen richtig darzustellen. Bereits die Art und Weise, wie die Parteileitung diese Mitgliederversammlung vorbereitete, trug zur Klärung einiger Hauptfragen bei. Die Parteileitung setzte verschiedene Arbeitsgruppen ein. Sie hatten herauszuarbeiten, wie bestimmte Aufgaben des neuen ökonomischen Systems der Planung und Leitung im BMK gelöst werden müssen. Zum Beispiel fertigte eine dieser Arbeitsgruppen eine Argumentation an, warum die komplexe Fließfertigung die zur Zeit fortschrittlichste Technologie und Organisation im Bauwesen ist, und machte Vorschläge, wie diese im Bereich des BMK durchzusetzen ist. Eine andere Arbeits-

gruppe befaßte sich mit Problemen der Planung, den Bedingungen der neuen Leitungstätigkeit und mit Fragen der weiteren Ausarbeitung der Betriebsperspektive. Thema einer weiteren Arbeitsgruppe war, wie das System ökonomischer Hebel sinnvoll im BMK-Bereich angewendet werden kann.

In die Tätigkeit der Arbeitsgruppen wurde ein großer Teil unserer Genossen und auch Parteilooser einbezogen. Das veranlaßte diese Genossen und Kollegen, sich mit bestimmten Grundproblemen des neuen ökonomischen Systems noch gründlicher als bisher auseinanderzusetzen und Schlußfolgerungen für ihre künftige Leitungstätigkeit zu durchdenken und festzulegen. Zum anderen erhielt die Parteileitung von den Arbeitsgruppen qualitativ gute Materialien für die Mitgliederversammlung in die Hand.

■ Diese Methode der Vorbereitung einer Mitgliederversammlung werden wir auch bei den kommenden Parteiwahlen nutzen. Zur Untersuchung bestimmter Probleme und zur Ausarbeitung einiger

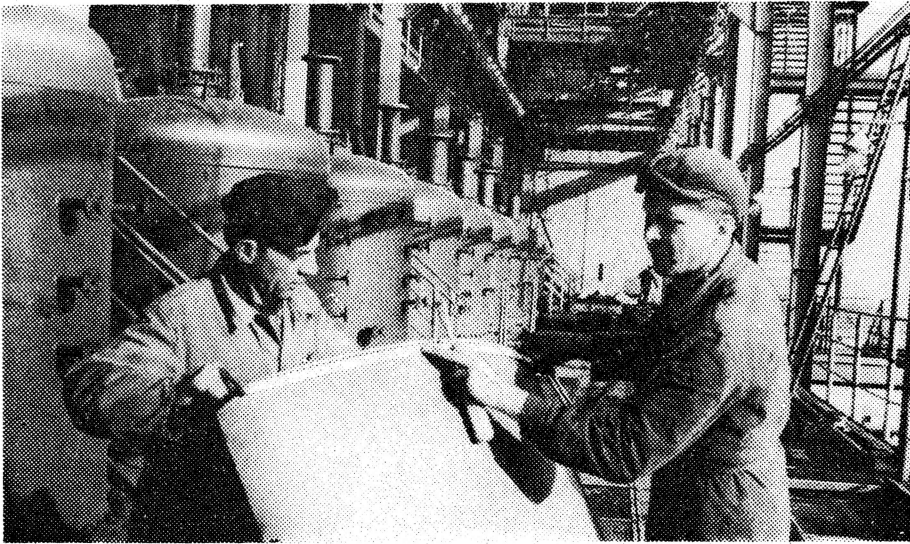


Foto: Zentralbild

*Alle am Objekt Druckvergasung des Kombinats Schwarze Pumpe arbeitenden Bau- und Montagebetriebe wetteifern um die Einhaltung der Termine, um eine hohe Qualität und um niedrige Kosten*