

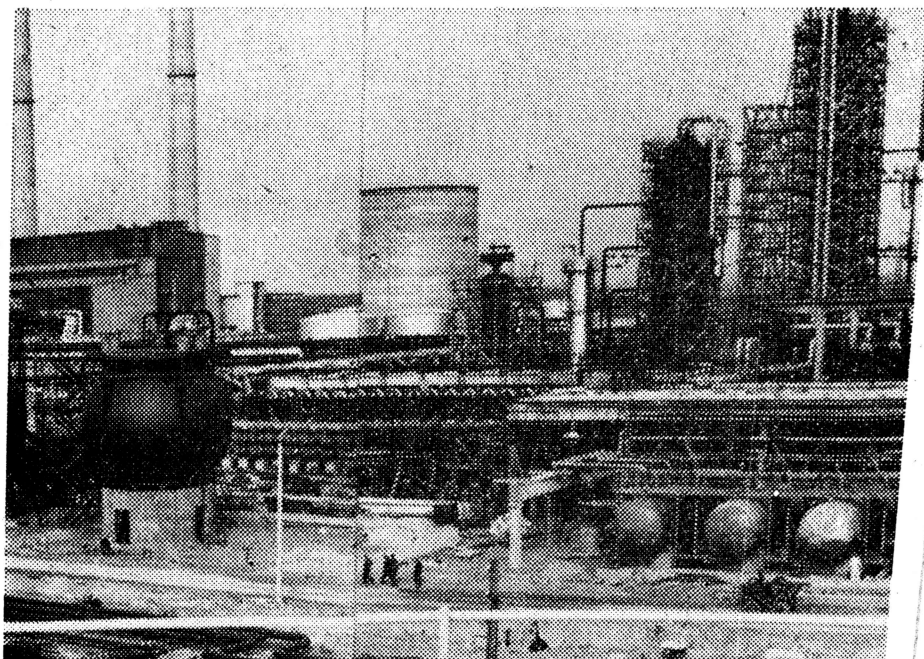
Genosse SPURGAT: Zur Verstärkung des Parteinflusses wird die Parteileitung der BPO außerdem mit jeder Forschungsgruppe der Abteilung Forschung und Entwicklung Aussprachen führen. Ausgehend von den Aufgaben der einzelnen Forschungsgruppen wird dabei über die Bedeutung ihrer Arbeit für die Entwicklung unserer Republik diskutiert. Die Kollegen werden uns sagen, wo wir als Parteiorganisation mitwirken müßten, damit ihre fachlichen und persönlichen Sorgen schnell beseitigt werden. Ferner bereiten wir jetzt vor, daß die Parteigruppen der einzelnen Forschungsgruppen direkt vor der Betriebsparteileitung in Anwesenheit des APO-Sekretärs berichten, wie sie ihre Aufgaben als Genossen

auf dem Gebiet der Forschung und Entwicklung erfüllen. Sie werden von uns auch Aufträge erhalten.

Parteiwahlen — Qualität der Leitung erhöhen

Wir überlegen, wie wir bei den Parteiwahlen die Qualität der Leitung erhöhen. Unseres Erachtens müßte der wissenschaftliche Direktor oder sein Stellvertreter in der Parteileitung des Werkes sein. Damit würden die Probleme der Forschung und Entwicklung noch besser in den Blickpunkt der Parteiarbeit rücken.

Eine weitere Vorstellung ist: Wir haben zwei hauptamtliche APO-Sekretäre bei 24 Abteilungsparteiorganisationen. Wir überlegen, eine dieser hauptamtlichen



Die Errichtung des Erdölverarbeitungswerkes in Schwedt ist das politisch und ökonomisch bedeutendste Investitionsvorhaben der Deutschen Demokratischen Republik. Schwedt ist einer der wichtigsten Grundsteine für das künftige Profil unserer nationalen Wirtschaft.

Aus der Rede des Genossen Walter Ulbricht bei der Einweihung der Erdölleitung „Freundschaft“.