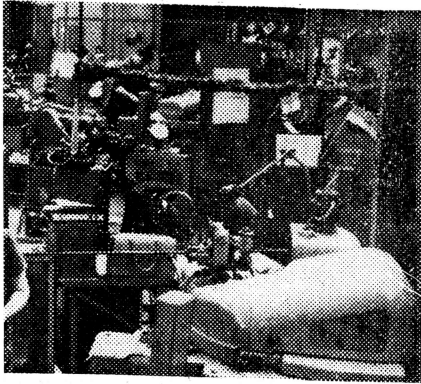


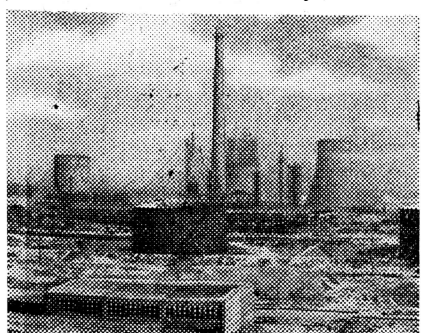
listische Republik -



EB Wälzlagerfabrik Josef Orlopp, Berlin



RET-Glättrichtwerk, Großräschen



Baustelle VWS Schwabach

Die Entwicklung der nationalen Wirtschaft erfordert die schnelle Erreichung des wissenschaftlich-technischen Höchststandes im Maschinenbau... Von ihm hängt die Sicherheit der Hochleistungsausrüstungen, vor allem für die Mechanisierung und Automatisierung, und damit in entscheidendem Maße die Steigerung der Arbeitsproduktivität und der Rentabilität in allen Bereichen der Volkswirtschaft ab.

(Aus dem Beschluß des VI. Parteitag)

Die Mechanisierung und Automatisierung von Produktionsprozessen wird in ständig zunehmendem Maße von der breiten Anwendung hochentwickelter elektrotechnischer, insbesondere elektronischer Erzeugnisse bestimmt.

(Aus dem Beschluß des VI. Parteitag)

Die schnelle Entwicklung der chemischen Industrie, besonders der Aufbau einer leistungsfähigen Petrochemie, ist für die Erweiterung und Verbesserung der Rohstoffbasis, für die Steigerung der Arbeitsproduktivität, der Qualität und Rentabilität der Produktion in allen Zweigen der Volkswirtschaft von entscheidender Bedeutung.

(Aus dem Beschluß des VI. Parteitag)

im Nutzen für jeden einzelnen!