

gruppen helfen, einen wirklichen Meinungsstreit zu entwickeln und eine bessere politische Massenarbeit zu leisten.

Gemeinschaftsarbeit

Richtig leiten heißt, alle Werktätigen in den Kampf um den wissenschaftlich-technischen Höchststand einzubeziehen und die sozialistische Gemeinschaftsarbeit der Wissenschaftler, Ingenieure und Arbeiter zur Entwicklung

und Produktion hochwertiger Erzeugnisse unter Anwendung rationellster technologischer Verfahren zu organisieren. Deshalb orientiert die Parteileitung die Grundorganisation immer wieder darauf, in die sozialistischen Arbeitsgemeinschaften stärker die Mitarbeit der wissenschaftlich-technischen Zentren und Institute einzubeziehen.

Unser Betrieb arbeitet bereits gut mit dem Institut für Gerätebau, dem Forschungs-

institut für NE-Metalle in Freiberg und einigen Instituten der Akademie der Wissenschaften zusammen. Dadurch gelang es uns zum Beispiel, bestimmte Probleme der spanlosen Verformung schneller zu lösen. Wir sind noch einen Schritt weitergegangen und haben in die sozialistischen Arbeitsgemeinschaften auch Vertreter solcher Betriebe mit einbezogen, die unsere Erzeugnisse verbrauchen.

Die Mitglieder der Parteileitung waren sich mit dem Werkleiter darüber einig, daß allein durch Appelle an die Moral und das ideologische Bewußtsein die Initiative in den sozialistischen Arbeitsgemeinschaften nicht genügend geweckt werden kann. Sie beherzigen den Hinweis des Genossen Walter Ulbricht, daß in der sozialistischen Gesellschaft die materiellen Interessen und die ideellen Faktoren eine untrennbare Einheit bilden, aus der die große Kraft, das

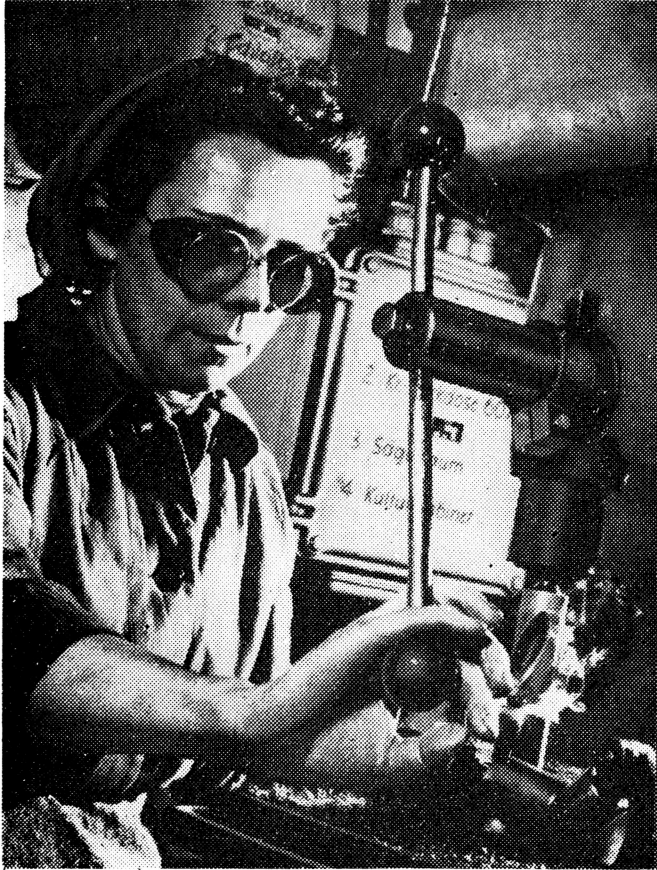


Foto: Zentralbild

Die Arbeiterinnen aus dem VEB Berliner Metallhütten- und Halbzeugwerke nehmen rege an der Neuererbewegung teil. Die Genossin Gerda Filipic aus der Rohlingdreherei schlug vor, eine Vorrichtung zum Entgraten von Buchsen herzustellen. Durch die Vorrichtung konnten die Arbeitsproduktivität um 100 Prozent gesteigert und die körperlichen Anstrengungen erleichtert werden.