

iiifl §*I|||
WELCHE
ART

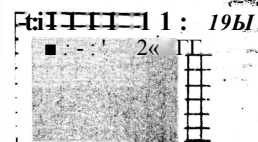
Die Führung des Sozialismus in der DDR, der Partei der deutschen Arbeiter mit allen diebelebenden Kräften der Einheitspartei wurde und organisierten Arbeiter des Volkes."

amentwurf der SED)



Die Werktätigen vom VEB Großdrehmaschinenbau „8. Mai“ Karl-Marx-Stadt appellierten im März 1962 an die Arbeiter und Genossenschaftsbauern der DDR, so wie sie nach einer einheitlichen Konzeption am Produktionsaufbot teilzunehmen. Sie sagten: Produktionsaufbot heißt —* „gründlich denken, wirtschaftlich rechnen, technisch verbessern, ehrlich arbeiten“.

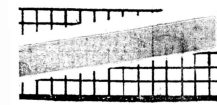
*Titel eines
 kümpften*



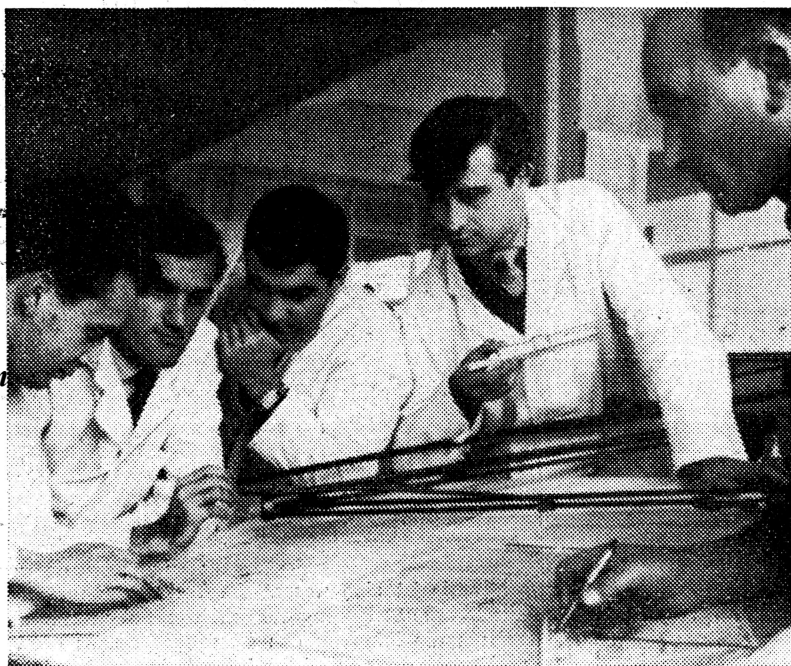
24-222 Brigaden
 1800 Mitgliedern

*„beih-und
 haften meinten*

196 2



59800 Arbeiter, Jng.
 vissenschaftler
 in der Gemeinschaft



Kollektive des VEB Büromaschinenwerk Sömmerda und Mitarbeiter des wissenschaftlich-technischen Zentrums der WB Büromaschinen riefen zum Massennettbewerb zu Ehren des VI. Parteitages auf. Durch sozialistische Gemeinschaftsarbeit wollen sie in kürzester Zeit und mit geringsten Kosten den wissenschaftlich-technischen Höchststand bei den Erzeugnissen und in der Fertigungstechnik erreichen und bestimmen.

Fotos: Zentralbild, Grafik: H. Hamann