

Mähdrescher haben viel mit **KULTUR** zū tūn!

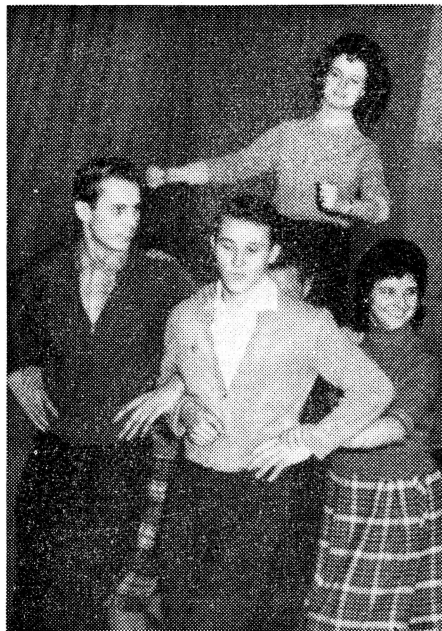
Das Volkseigene Mähdrescherwerk in Weimar leistet als größtes Landmaschinenwerk unserer Republik einen entscheidenden Beitrag für die Lösung der ökonomischen Hauptaufgabe und für den Sieg des Sozialismus. Tausende von Mähdreschern, Kartoffelvollerntemaschinen und andere Geräte aus unserer Produktion rollen schon über die Felder und erleichtern unseren Genossenschaftsbauern die Arbeit. Das ist unbestreitbar auch eine große kulturelle Tat!

Durch unsere Mähdrescher E175 werden zum Beispiel gegenüber der Arbeit mit Bindern und Dreschmaschinen 65 Prozent der früher notwendigen Arbeitskräftestunden eingespart, und die Kartoffelvollerntemaschine E 675 ermöglicht eine Einsparung von 70 Prozent der Arbeitskräftestunden im Vergleich mit dem bisher üblichen Roder. Das ist eben die materiell-technische Grundlage des Sozialismus, auf der im Dorf zugleich neue kulturelle Möglichkeiten und Bedürfnisse entstehen. So bringt die materielle Produktion unseres Werkes in besonders augenfälliger Weise zugleich die kulturelle Seite des Bündnisses zwischen der Arbeiterklasse und der Klasse der Genossenschaftsbauern zum Ausdruck.

Das Wissen um diesen untrennbaren Zusammenhang von Politik, Ökonomie und Kultur verpflichtet uns, auch der Kulturarbeit im Werk große Aufmerksamkeit zu widmen. Unser Ziel ist, zusammen mit der materiell-technischen Hilfe für das Land in Gestalt unserer Produktion auch die kulturelle Unterstützung der Arbeiterklasse für die Genossenschaftsbauern in jeder Weise auszubauen. Dazu aber bedarf es einer regen inter-

essanten Kulturarbeit im Werk selbst. Bei der Lösung der damit verbundenen Aufgaben trägt die Parteileitung die politische Hauptverantwortung.

Auf der Delegiertenkonferenz der Parteiorganisation des Werkes im Frühjahr 1960 hat die Parteileitung daher eine Reihe wichtiger Beschlüsse zur Entwicklung der Kulturarbeit gefaßt. Der Inhalt dieser Beschlüsse zeigt, daß die Parteileitung von der lange Zeit üblich gewesenen Entgegennahme von Berichten der



Die Tanzgruppe probt, In ihr wirken vor allem die Jungarbeiter mit