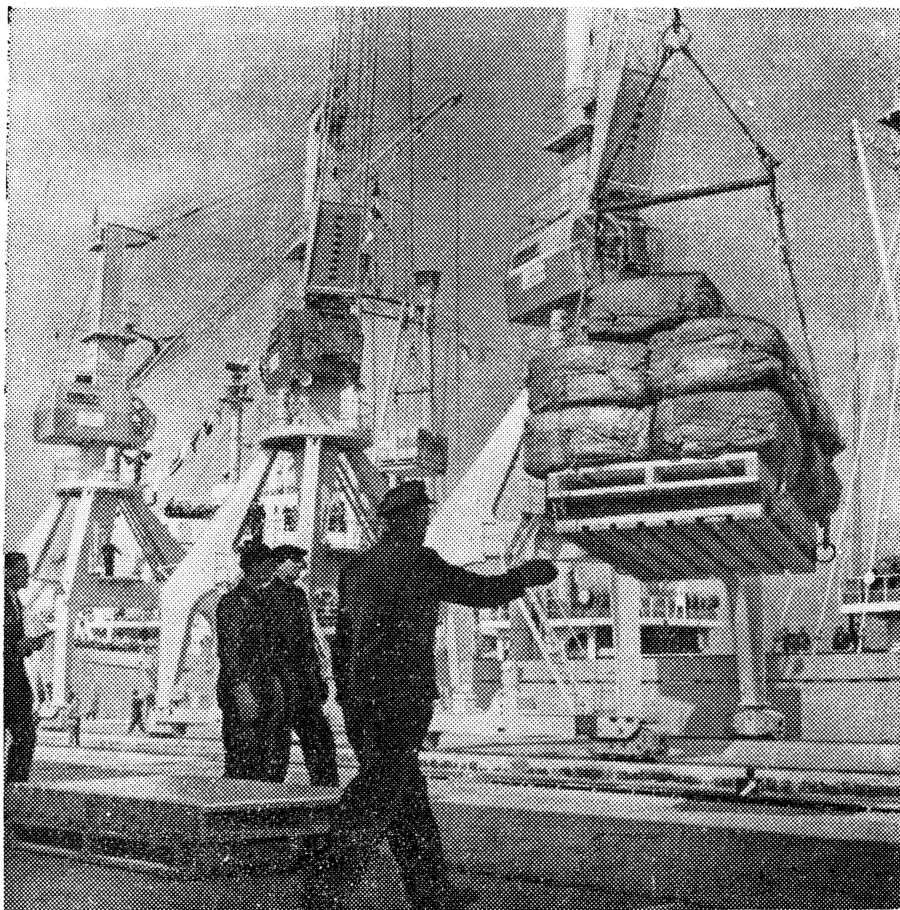


Viele Parteiaktivisten dieser Parteiorganisation sind Mitglieder sozialistischer Brigaden, um ihnen zu helfen, die neuen Aufgaben zu meistern. Von den 123 Genossen in diesem Betrieb sind 95 in Brigaden tätig, die die sozialistische Gemeinschaftsarbeit organisieren. Zum Beispiel hat die Brigade „John Scheer“ für sich festgelegt, eine monatliche Planerfüllung von 101 Prozent zu erreichen, eine 12monatige Garantiezeit für ihre Erzeugnisse zu übernehmen, durch die Seifert- und andere Neuerermethoden 4000 DM im Jahr einzusparen sowie eine Selbstkostensenkung von zwei Prozent über den Plan zu bringen. Gleichzeitig führt diese Brigade ständig einen Leistungsvergleich mit der Brigade Bose durch. Die Zeitungsschau, Rote Treffs und andere Methoden der politischen Massenarbeit werden angewandt, um das sozialistische Geistesleben in diesen Brigaden zu entwickeln. Im ganzen Betrieb beteiligen sich über 92 Prozent



Modernster und schnellster Überseehafen Deutschlands

*Am Vorabend des 1. Mai, acht Monate vor dem ursprünglich geplanten Termin, konnte der erste Bauabschnitt des neuen Rostocker Überseehafens seiner Bestimmung übergeben werden. An der Stückgutpier schwenken die vier großen 3,2-t-Blocksäulkräne im gleichmäßigen Takt Kisten und Ballen aus den Luken eines 10 000-Tonnens*