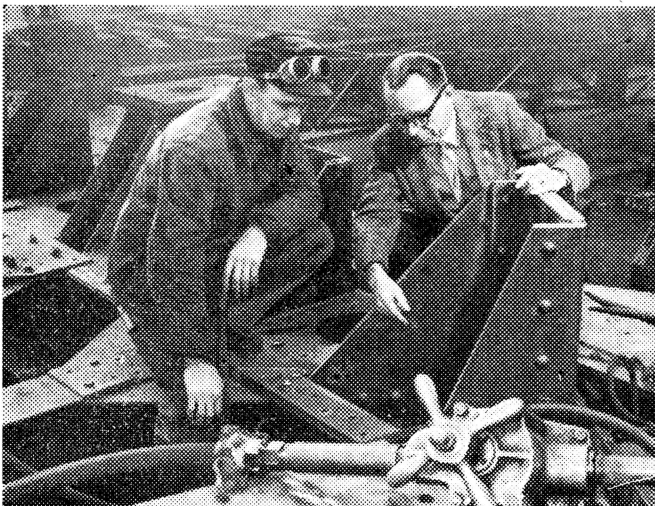


stärkt wird. Mehr als bisher müssen die Leitungen der Abteilungsparteiorganisationen dafür sorgen, daß ein planmäßiger Erfahrungsaustausch sowohl innerhalb der Brigaden als auch zwischen den Brigaden stattfindet und daß den Zurückbleibenden geholfen wird, das Niveau der Fortgeschrittenen zu erreichen.

Der Erfahrungsaustausch auf der Leserberatung zeigte, daß im VEB Schwermaschinenbau VTA die Beschlüsse unserer Partei über die Verbesserung der Gewerkschaftsarbeit noch nicht genügend

und Schöpferkraft der Arbeiter und der Angehörigen unserer Intelligenz. Das drückt sich im VEB Schwermaschinenbau VTA deutlich in der Verdoppelung der Verbesserungsvorschläge aus. Die Abteilungsparteiorganisationen müssen eine gute Kontrolle organisieren und dafür sorgen, daß die Rationalisierungs- und Neuerervorschläge der Arbeiter so schnell wie möglich in der Produktion eingeführt und daß alle bürokratischen Hemmnisse beseitigt werden.

Die Aufgaben, die der Siebenjahrplan



*Im VEB Schwermaschinenbau, VTA, wurden viele technische Probleme in sozialistischer Gemeinschaftsarbeit gelöst. Auf unserem Bild überprüfen der Konstrukteur Ing. Tottewitz und der Schlosser Liebing (links) die Plattform eines Schaufelradbaggers.*

mit Leben erfüllt worden sind. Da der Aufbau des Sozialismus eine enge Verbindung der Partei zu den Werktätigen erfordert, müssen sich die Grundorganisationen mehr als bisher dafür interessieren, wie jeder Genosse seine politische Arbeit in seiner Gewerkschaftsgruppe leistet. Über 4000 VTA-Arbeiter nehmen am sozialistischen Wettbewerb teil; davon haben 600 die höhere Stufe erreicht. Um alle in die höhere Form des Wettbewerbs einzubeziehen, müssen die Genossen in den Gewerkschaftsgruppen dafür sorgen, daß zwischen den Brigaden, die bereits um den Titel kämpfen, und denen, die sich dazu noch nicht bereit erklären konnten, enge kameradschaftliche Beziehungen hergestellt werden.

In den Brigaden der sozialistischen Arbeit entfaltet sich die ganze Initiative

und die sozialistische Rekonstruktion dem VEB Schwermaschinenbau VTA stellen, verlangen die rasche Erhöhung und Stärkung der Kampfkraft der Grundorganisationen. In den Brigaden der sozialistischen Arbeit entwickelten sich Menschen mit einem hohen sozialistischen Bewußtsein. Das ist in erster Linie das Verdienst unserer Partei. Jede Abteilungsparteiorganisation wird bei der Stärkung und Festigung ihrer Reihen auf diese neuen, klassenbewußten Kader in den Brigaden der sozialistischen Arbeit und in den sozialistischen Arbeitsgemeinschaften zurückgreifen und sie als Kandidaten gewinnen. So wird sich die Qualität der Parteiarbeit, deren Maßstab die Erfüllung der großen Aufgaben des Siebenjahrplanes ist, wesentlich verbessern. Redaktion „Neuer Weg“