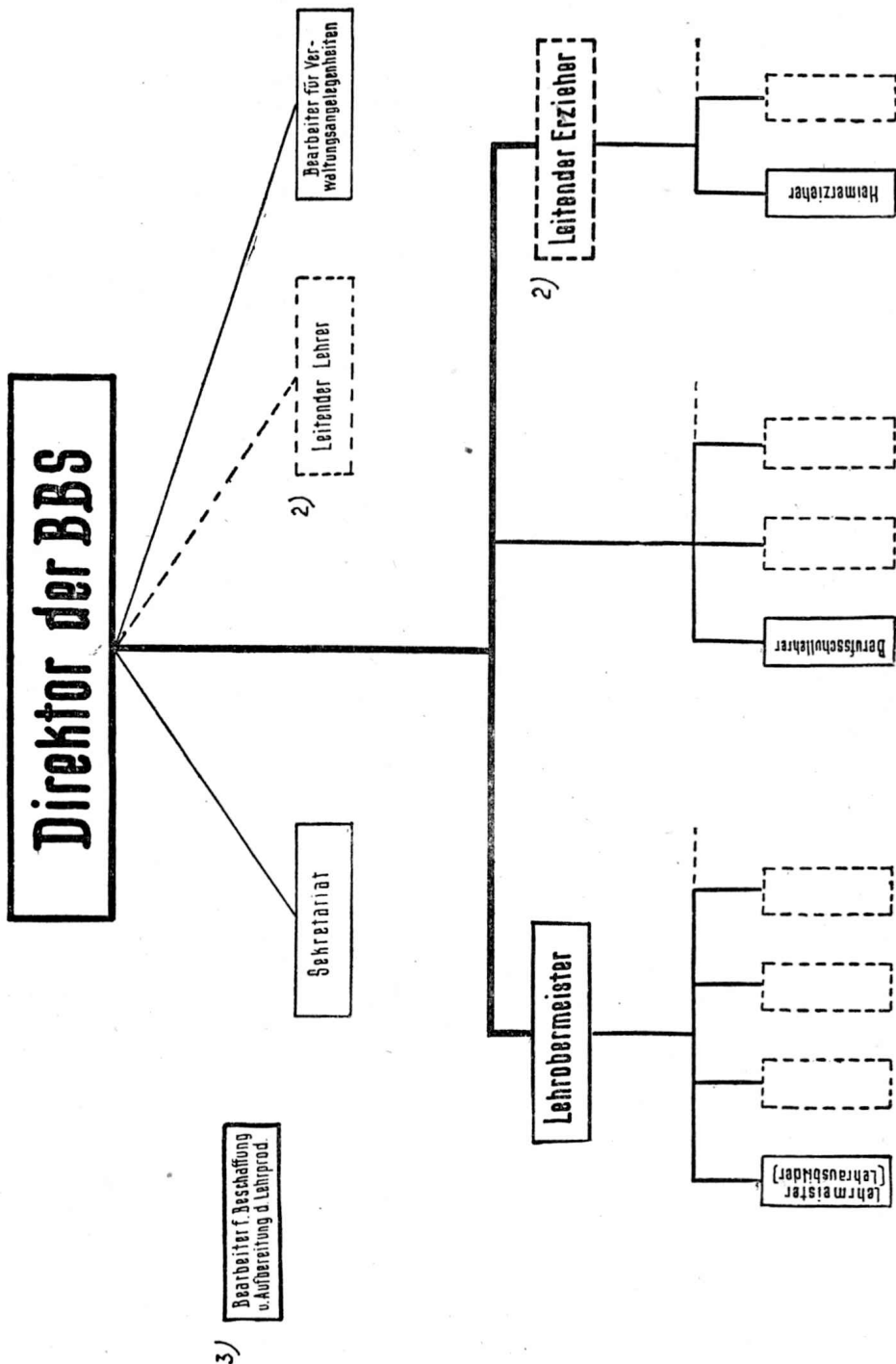


**Rahmenstruktur  
Beispiel 2**

für Betriebsberufsschulen ab 7 Lehrmeister (Lehrausbilder), jedoch nur bis 150 Schüler 1)



1) Die Anzahl der einzusetzenden Kräfte für den Bereich „Beschaffung und Aufbereitung der Lehrproduktion\*“ sowie für den Bereich „Wirtschaft und Verwaltung“ entscheidet der Werkleiter. Die Anzahl der einzusetzenden Kräfte für alle übrigen Bereiche hat nach der Anordnung vom 16. November 1956 über die Beschäftigung von Mitarbeitern in den Betriebsberufsschulen, Berufsschulen, Lehrwerkstätten und Lehrlingswohnheimen (GBl. II S. 385) zu erfolgen.

2) Gestrichelte Bereiche (-----) Die Mitarbeiter dieser Bereiche werden nur unter bestimmten Voraussetzungen, die in der Anordnung gemäß Ziff. 1 erläutert sind, eingesetzt.

3) Bei der Aufstellung des Strukturplanes ist zu entscheiden, ob der Bereich „Beschaffung und Aufbereitung der Lehrproduktion“ dem Direktor der BBS oder dem Lehrerbermeister unterstellt wird.