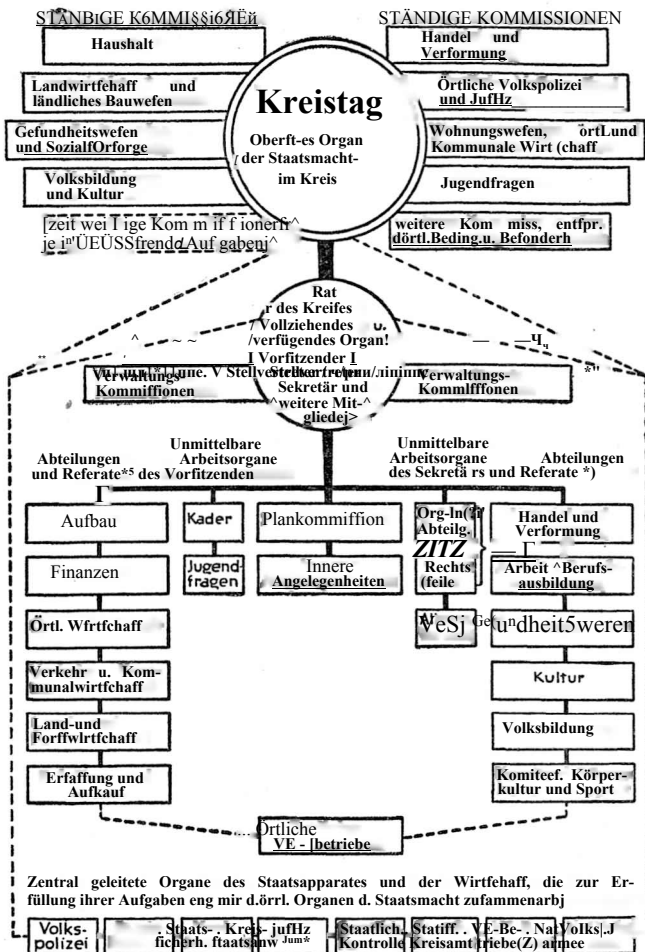


STRUKTUR DER STAATLICHEN ORGANE IM KREIS

ZUSAMMENFASSUNG ÜBER DIE ÖRTLICHEN ORGANE DER STAATSMACHT
VOM 1.11.1958



*Anm.: Die Abteilungen und Referate des Staatsapparates in den Kreisen weisen z. T. in ihrer Zusammensetzung entsprechend den örtl. Beding. u. Befonderh. Unterfich. auf