

Die Vorbereitung zum IV. Parteitag

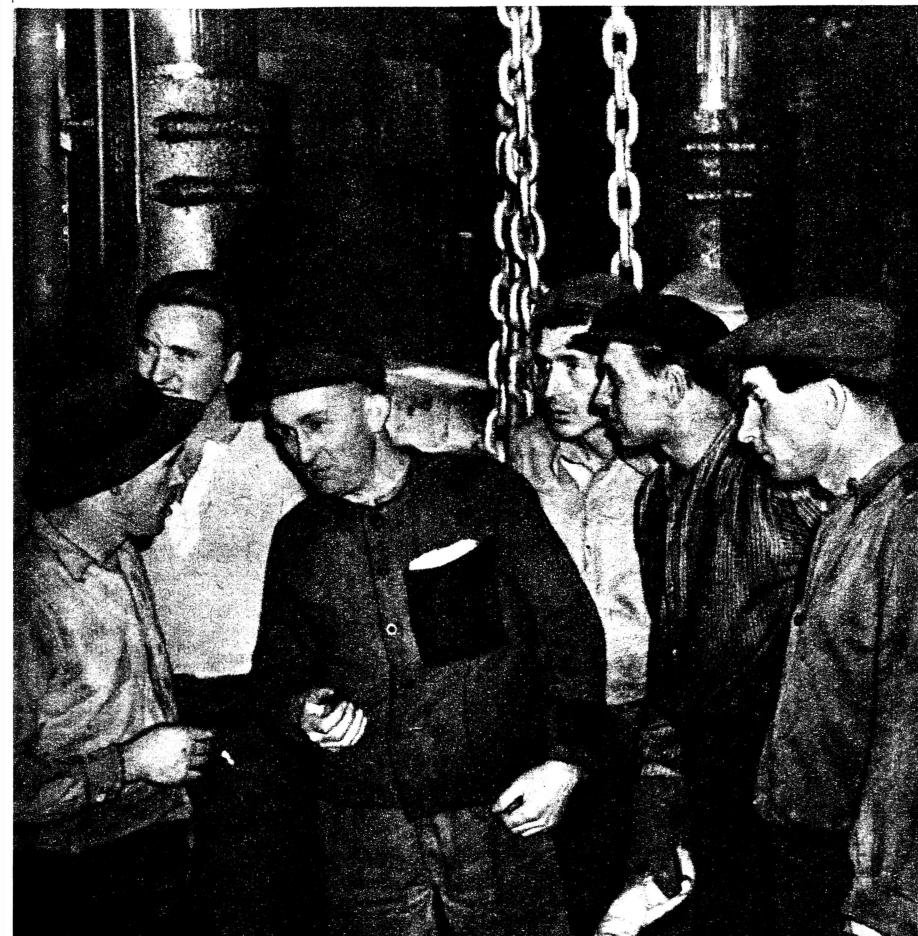
Die Grundorganisation 1, Schmie-

„Heinrich Rau“

stellt sich in ihrer Entsch-

Eine der wichtigsten Abteilungen im Schwermaschinenbau „Heinrich Rau“ ist die Schmiede. In riesigen Hallen werden unter den vielen Hammer- und Pressen gigantischen rotglühende, tonnenschwere Gußstäbe für unsere aufblühende Friedenswirtschaft geschmiedet.

Auch hier muß die Partei die vielen Kumpel von Ofen und Kran, von Hammer und Presse kennen. Sie muß sich so um sie kümmern, daß die Kumpel sagen: „Die Partei ist mein Berater und Helfer.“ Genosse Walter Grabs, Ofenbrigadier, ist Parteisekretär der Grundorganisation Schmiede. Von früh bis spät ist er im Betrieb, Vorbild in der Arbeit, immer bereit, wenn seine Ofenarbeiter ihn brauchen. Er fragt nie, ob seine Schicht schon beendet ist. Mit derselben Kraft setzt er sich für die Parteiarbeit seiner Grundorganisation ein. Aber er macht fast alles allein. Es besteht wohl eine Leitung der Grundorgani-



In der Entschließung der Grundorganisation Schmiede ist der wichtige Punkt „Schaffung von Parteilosaktivisten“ enthalten. Die Partei will solche Menschen für die Mitarbeit im Parteilosaktiv gewinnen, die, wie die Mitglieder der 40-to-Hammerbrigade, unter Leitung ihres Schirrmeisters, Egon Schulze, am 17. Juni treu an der Seite der Partei und der Regierung fanden. Interessiert folgen die Kollegen den Ausführungen des Genossen Schwarz.

